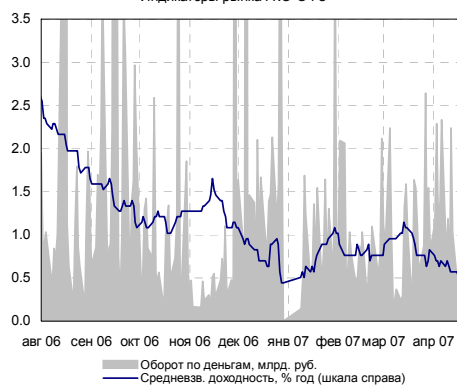
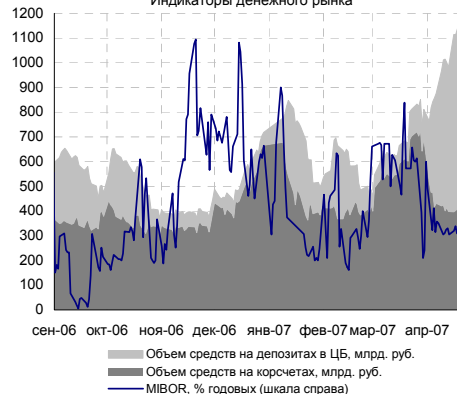


Индикаторы рынка ГКО-ОФЗ



Индикатор	Значение	Изм-е	Изм-е, %	Выпуск	Close	Изм-е, %	YTM, %	Изм-е, б.п.
Нефть (Urals)	62.74	0.37	0.59	↑	UST 10	99.62	-0.03	4.67
Золото	691.1	8.70	1.27	↑	РОССИЯ 30	113.56	-0.05	5.64
EUR/USD	1.359	-0.0016	-0.12	↓	Газпром 34	129.78	0.36	6.31
RUB/USD	25.7657	0.0188	0.07	↑	Банк Москвы 09	104.92	-0.02	5.79
FF Fut. ноя.07	5.06	0.01		↑	ОФЗ 25057	103.90	0.03	5.99
FF Fut. Prob (4.75%), ноя.07	38.0%	-2.0%		↓	ОФЗ 25058	100.77	0.00	5.64
EMBI+	421.17	1.07	0.25	↑	ОФЗ 46020	102.68	0.10	6.80
EMBI+, спрэд	157	-3		↓	МГор44-об	110.13	0.06	6.54
EMBI+ Россия	457.88	-0.28	-0.06	↓	Мос.обл.6в	107.32	0.00	6.99
EMBI+ Россия, спрэд	96	1		↑	Мос.обл.5в	106.50	-0.05	6.69
МIBOR, %	4.21	0.86		↑	КОМИ 8в об	104.00	4.16	6.76
Счета и деп. в ЦБ, млрд. руб.	1155.7	-12.7	-1.09	↓	РЖД-07обл	102.98	0.13	7.01
МICEX RCBI	100.61	-0.03	-0.03	↓	НГК ИТЕРА	101.15	0.10	7.98
МICEX объемы, млн.руб.	Биржа	РПС	Сумм.	РЕПО	Евросеть-2	99.94	0.04	10.58
Корпоративные	1623.6	8892.0	10515.6	22094.8	ТехИнвест-1	99.75	-0.05	10.48
Муниципальные	351.4	455.7	807.1	9058.8	ГлМосСтр-2	100.84	0.00	9.59
Государственные	1448.2	0.0	1448.2	0.0	ЮТК-03 об.	101.84	0.09	6.97

Индикаторы денежного рынка



Внутренний долговой рынок

▶ В пятницу на рынке рублевого долга преобладали умеренно позитивные настроения. Большинство ликвидных выпусков закрылось в плюсе на фоне средней активности торгов. Активно торговались бумаги Газпрома и РЖД. Лидер активности корпоративного сектора 5-й выпуск РЖД с погашением в январе 2009 года прибавил 0,3%, доходность снизилась на 19 б.п. до 6,58% годовых. РЖД-06 с погашением в ноябре 2010 года закрылся в нуле, доходность по цене закрытия составила 6,91% годовых.

▶ По нашим оценкам капитализация корпоративного сектора по итогам недели выросла на 0,05%, капитализация муниципального сектора — на 0,04%. Рост капитализации сектора госбумаг составил 0,05%. При этом капитализация 10 наиболее ликвидных выпусков корпоративного сектора выросла на 0,35%, муниципального сектора — на 0,14%, сектора госбумаг - на 0,11%.

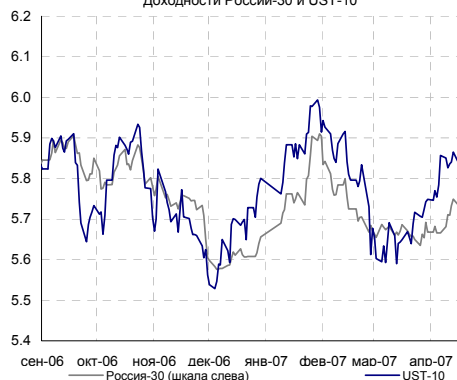
Прошедшие аукционы.

На аукционе по размещению 8-го выпуска **Банка Русский Стандарт** объемом 5 млрд. руб. сроком обращения 5 лет ставка 1-го купона была установлена в размере 8,25% годовых. Это соответствует доходности к 1,5-годовой ofercie на уровне 8,45% годовых. Таким образом, новый выпуск был размещен с небольшим дисконтом к уже обращающемуся очень близкому по дюрации выпуску Русский Стандарт-05, доходность которого сейчас составляет около 8,55% годовых.

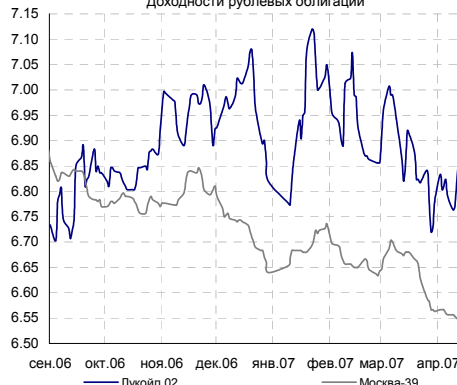
При размещении 1-го выпуска **Топпром-инвест** объемом 500 млн. руб. сроком обращения 3 года ставка 1-го купона была определена в размере 12,5% годовых, что соответствует доходности к годовой ofercie на уровне 13,1% годовых.

▶ Длинная предпраздничная неделя также будет богата на первичные размещения. Эмитенты спешат разместиться на волне очень высокой рублевой ликвидности, которая сохраняется, несмотря на период налоговых платежей. Суммарные остатки на корсчетах и депозитных счетах уже больше недели превышают 1,1 трлн. руб. На этой неделе пройдут аукционы по размещению девяти выпусков корпоративных эмитентов суммарным объемом 14,45 млрд. руб., а также облигационного выпуска Московской области серии 25007 объемом 16 млрд. руб. и выпуска республики Якутия на сумму 2,5 млрд. руб.

Доходности России-30 и UST-10



Доходности рублевых облигаций



Торговые идеи

Иком-Авто (управленческая отчетность)

Отчет о прибылях и убытках, млн. долл.

	2005	2006	Изм-е, %
Выручка	373.8	576.6	54.3
Операционная прибыль	15.8	27.0	71.1
ЕБИТДА	17.9	29.9	67.3
Чистые процентные расходы	9.0	11.1	23.6
Чистая прибыль	6.0	14.5	140.0
CF	-47.9	-46.7	-2.5
Операционная рентабельность	0.0	0.0	
Рентабельность по ЕБИТДА	0.0	0.1	
Чистая рентабельность	0.0	0.0	

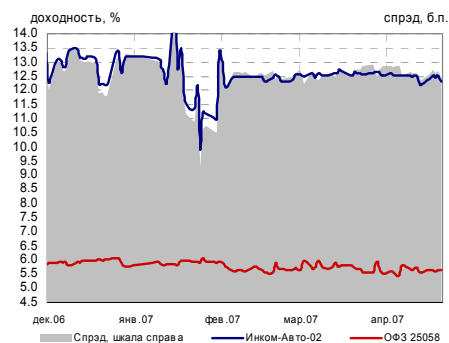
Баланс, млн. долл.

	2005	2006	Изм-е, %
Дебиторская задолженность	29.2	91.9	214.4
Запасы	35.4	63.2	78.5
Основные средства	8.2	4.4	-46.5
Кредиторская задолженность	8.7	35.2	304.8
Краткосрочный долг	24.3	67.5	177.5
Долгосрочный долг	36.2	61.6	70.0
Капитал и резервы	29.6	40.6	37.4
Итого активы	98.8	204.9	107.4

Общие характеристики долга

	2005	2006	Изм-е, %
Совокупный долг	60.5	129.1	113.2
Чистый долг	57.5	126.4	119.8
Совокупный долг/ Активы	61%	63%	
Совокупный долг/ ЕБИТДА	3.4	4.3	
ЕБИТДА/ Процентные платежи	2.0	2.7	
Совокупный долг/ Капитал	2.0	3.2	
Долгоср. долг/ Совокупный долг	0.6	0.5	
Совокупный долг/ CFO	-1.3	-2.8	

Источники: отчетность компании, расчеты Банка Москвы



Доходность и спред за 20 торгов. дней*

	ср.знач.	ст.откл.	min	max
Иком-Авто-02	12.51	0.12	12.19	12.66
ОФЗ 25058	5.62	0.11	5.49	5.95
Спред	688	14	662	706

Источники: REUTERS, Банк Москвы

*По состоянию на:
20.04.07

► **Инком-Авто** сегодня объявила об итогах работы в 2006 году. Объем продаж автомобилей за 2006 год составил 46,5 тыс. +23,5% к 2005 году. Число проданных иномарок составило порядка 16,4 тыс., российских автомобилей - 25,3. Остальную часть составили комиссионные автомобили. В процентном соотношении выручка от продаж автомобилей составила в 2006 году порядка 83,0%. Объем продаж от услуг техцентров составил \$52,1 млн, что на 85,8% больше, чем в 2005 г. Доля автомобилей, проданных в кредит, составила 36% в 2006 г. против 31% в 2005.

По данным управленческой отчетности, консолидированная выручка компании выросла на 54% до \$576,6 млн. ЕБИТДА - \$29,9 млн. (+67% к 2005 году). Таким образом, рентабельность ЕБИТДА компании выросла с 4,8% до 5,2% в 2006 году.

Долговая нагрузка компании выросла. Согласно представленным данным совокупный долг компании вырос на \$113,2 млн. до \$129,1 млн. (1400 млн. руб. компания привлекла за счет эмиссии облигаций). В соотношении к совокупным активам долг Инком-Авто вырос на 2 п.п. Отношение совокупного долга к ЕБИТДА выросло с 3,4х до 4,3х. В то же время, небольшое улучшение рентабельности компании привело к росту соотношения ЕБИТДА/процентные платежи - с 2,0х до 2,7х.

В то же время, мы отмечаем негативную динамику потоков от операционной деятельности. Денежный поток от операций составил -\$46,7 млн. Это произошло благодаря трехкратному увеличению дебиторской задолженности и двукратному увеличению стоимости запасов.

В планах 2007г. - увеличение объема продаж в 1,2 раза до 56 950 автомобилей. В 2007 году компания планирует увеличить выручку до \$800 млн. ЕБИТДА - ожидается на уровне \$45 млн. (рентабельность по ЕБИТДА 5,6%). Инвестиционные вложения должны вырасти до \$60 млн. с \$38 млн.

В целом, мы позитивно оцениваем представленные результаты компании, однако отмечаем рост долговой нагрузки и отрицательный денежный поток от операционной деятельности. Впрочем, последний формируется благодаря растущему бизнесу компании, которая стремится удержать свою долю на конкурентном рынке.

Мы рекомендуем покупать облигации Инком-Авто-2 с доходностью 12,3% годовых к оферте в феврале 2008 года. Напомним, что в мае планируется объявить официальные параметры сделки по продаже 10% Инком-Авто инвестфонду AIG-Interros Russia Century Fund (о сделке стало известно в начале февраля). Такой шаг может привести к существенному улучшению корпоративного управления в компании, действующей на быстроразвивающемся рынке.

Кредитные рейтинги

► **ФСК ЕЭС.** В пятницу Moody's наконец окончательно сняло гриф «предварительный» с рейтинга «Baa2» ФСК ЕЭС. Агентство более года держало рейтинг компании на уровне «предварительный». Напомним, что рейтинг ФСК был присвоен еще 3-го февраля 2006 г.

В комментарии к своему решению Moody's отмечает, что будущее компании как электропередающей монополии становится более определенным. Мы полагаем, что эта новость положительно повлияет на кредитный профиль компании. Однако вряд ли риски ФСК будут оцениваться инвесторами ниже рисков Газпрома. Мы полагаем, что премия к облигациям газовой монополии должна сохраниться в размере текущих 25 б.п. В целом мы не ждем существенного роста котировок ФСК на этом событии. Росту бумаг будет в большей степени способствовать высокий уровень ликвидности, сформировавшийся на денежном рынке.

► **Северсталь.** В пятницу агентство Fitch подтвердило рейтинг «BB-» Северстали и изменило прогноз на «позитивный». Это хорошая новость для металлургов. В случае повышения рейтинга Moody's оценит Северсталь выше S&P и Fitch. Переход в новую рейтинговую категорию (на уровень «BB» в случае повышения рейтинга на одну ступень) должно привести к сужению спреда еврооблигаций компании на 20-25 б.п. в зависимости от срока. В этой связи мы рекомендуем покупать еврооблигации Северсталь-14 (7,55% годовых), торгующиеся со спредом к UST на уровне 290 б.п.

Внешние долговые рынки

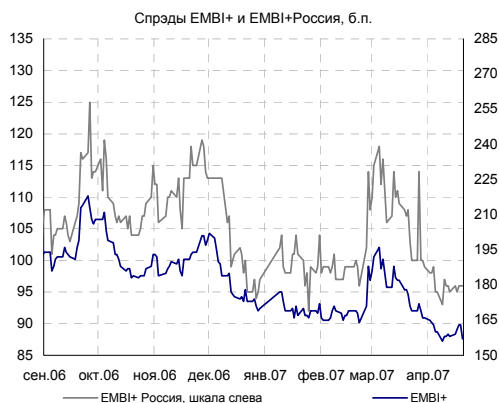
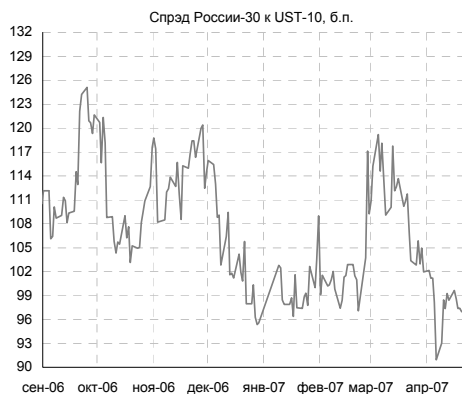
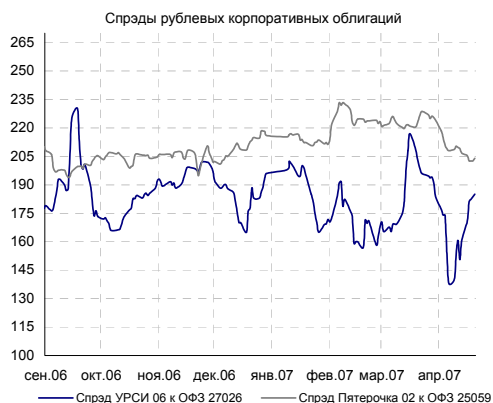
► **US-treasuries.** Не внешнем долговом рынке в отсутствии значимых новостей us-treasuries торговались вблизи уровней закрытия предыдущего дня.

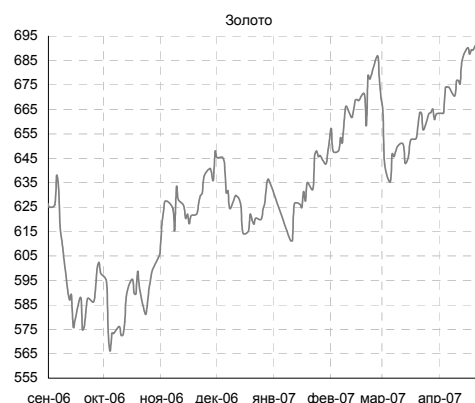
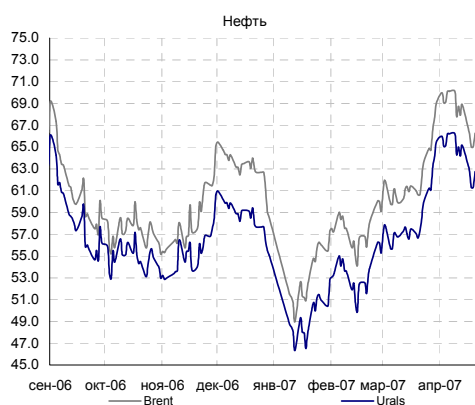
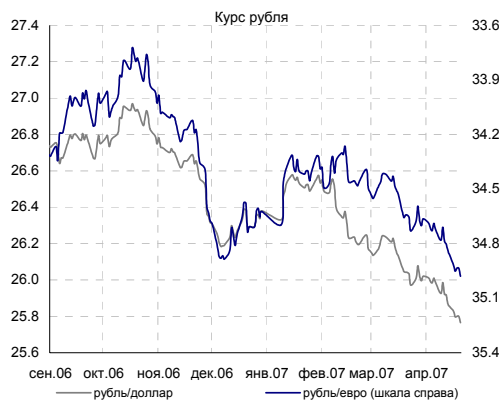
С утра кривая доходностей us-treasuries выглядит следующим образом: доходность 2-летних облигаций составляет 4,66% годовых (нулевое изменение по сравнению с утренними уровнями четверга), 5-летних – 4,57% годовых (-1 б.п.), 10-летние treasuries торгуются с доходностью в 4,67% годовых (-1 б.п.), 30-летние – с доходностью в 4,85% годовых (+1 б.п.).

► Календарь макростатистики на текущую неделю достаточно насыщен. Пристальное внимание участников рынка будет обращено на публикацию первой оценки ВВП США за I квартал 2007 года (пятница). Согласно консенсус-прогнозу экономистов, опрошенных REUTERS, в I квартале рост ВВП составил 1,9% против 2,5% в IV квартале 2006 года. Помимо этого будет опубликован ряд данных по жилищному сектору (вторник, среда), объем заказов на товары длительного потребления (среда) и индекс потребительского доверия (вторник) за март, а также самые «свежие» данные по американской экономике – Бежевая Книга, сводный отчет по экономике 12 федеральных округов США.

Emerging markets

► Еврооблигации emerging markets в пятницу продемонстрировали умеренный рост, что на фоне стабильности на рынке базовых активов привело к сужению спредов. Индекс EMBI+ вырос на 0,18%, его спред сузился на 2 б.п. до 158 б.п. Российский сегмент выглядел несколько хуже рынка. Индекс еврооблигаций EMBI+ Россия снизился на 0,05%, спред индекса расширился на 1 б.п. и составил 95 б.п. Еврооблигации «Россия-30» сейчас торгуются на уровне 113,625/113,813 с доходностью 5,64% годовых, спред к UST-10 составляет до 97 б.п.





КАЛЕНДАРЬ СОБЫТИЙ НА ДОЛГОВОМ РЫНКЕ

СЕГОДНЯ

26.04.07	Очередное заседание ЕЦБ.
27.04.07	Уплата акцизов, налога на добычу полезных ископаемых
27.04.07	Очередное заседание Банка Японии. Рассмотрение вопроса об изменении учетной ставки.
28.04.07	Уплата налога на прибыль
09.05.07	Очередное заседание комиссии FOMC. Рассмотрение вопроса об изменении учетной ставки

КАЛЕНДАРЬ ПЕРВИЧНОГО РЫНКА

Дата	Эмитент, серия выпуска	Объем, млн.	Срок обращения	УТР/ УТМ (прогноз организаторов)	Разброс
СЕГОДНЯ					
24.04.07	Банк Солидарность, 2	950	3 года	-	-
24.04.07	Виват-финанс, 1	1000	3 года/ 1.5 года	-	-
25.04.07	Интурист, 1	1000	3 года	10.00	0.50
25.04.07	ЮЛК-Финанс, 1	1000	3 года/ год	12.75	0.50
25.04.07	КД авиа-Финансы, 1	1000	3 года	-	-
25.04.07	Ленэнерго, 3	3000	5 лет	8.58	0.21
25.04.07	Московская обл., 25007	16000	7 лет	-	-
26.04.07	ОГК-6, 1	5000	5 лет	-	-
26.04.07	Якутия, 35002	2500	7 лет	7.85	0.10
26.04.07	Томск-Инвест, 1	500	3 года	12.60	0.20
26.04.07	ПИВДОМ, 1	1000	3 года/ 1,5	12.00	-

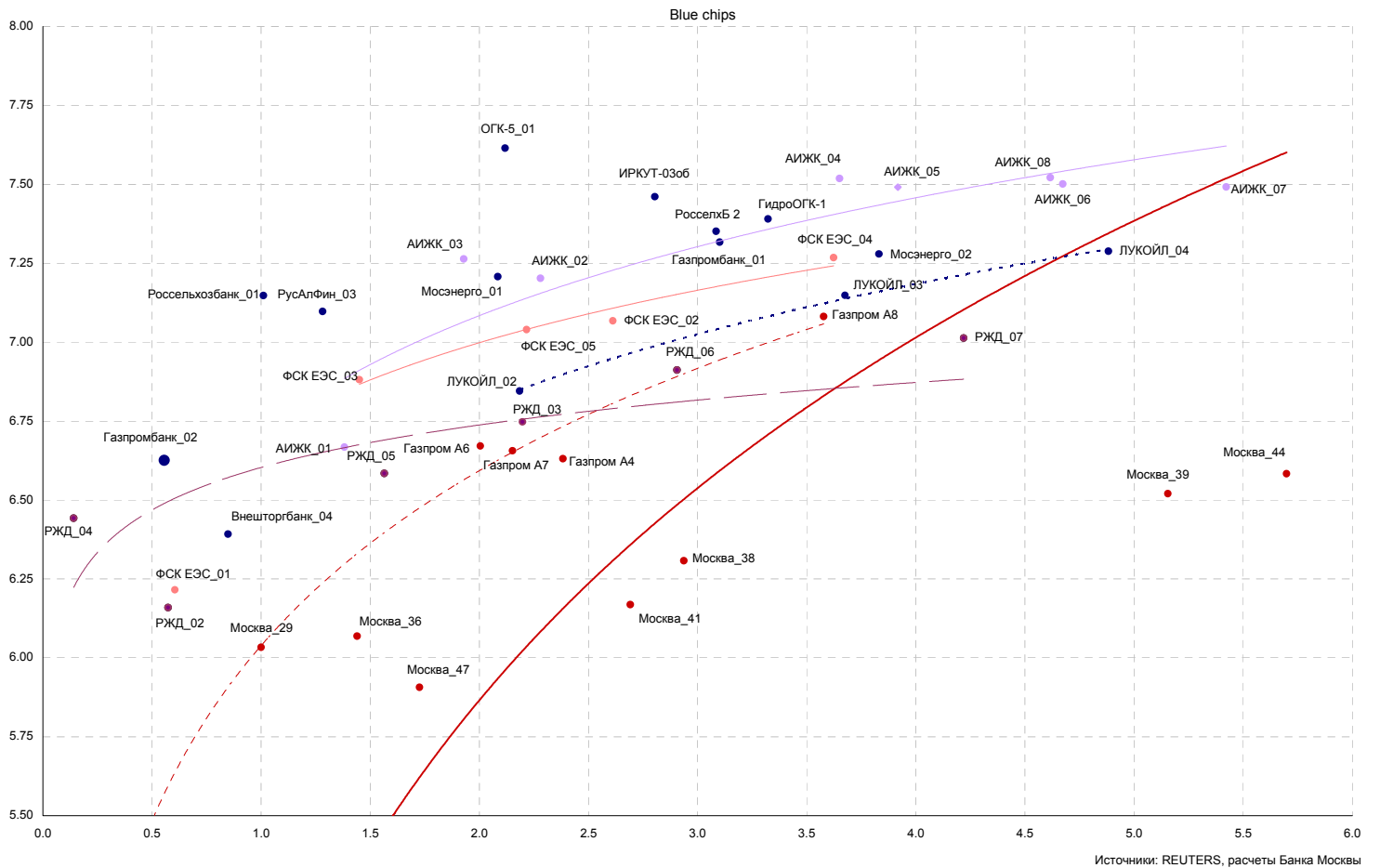
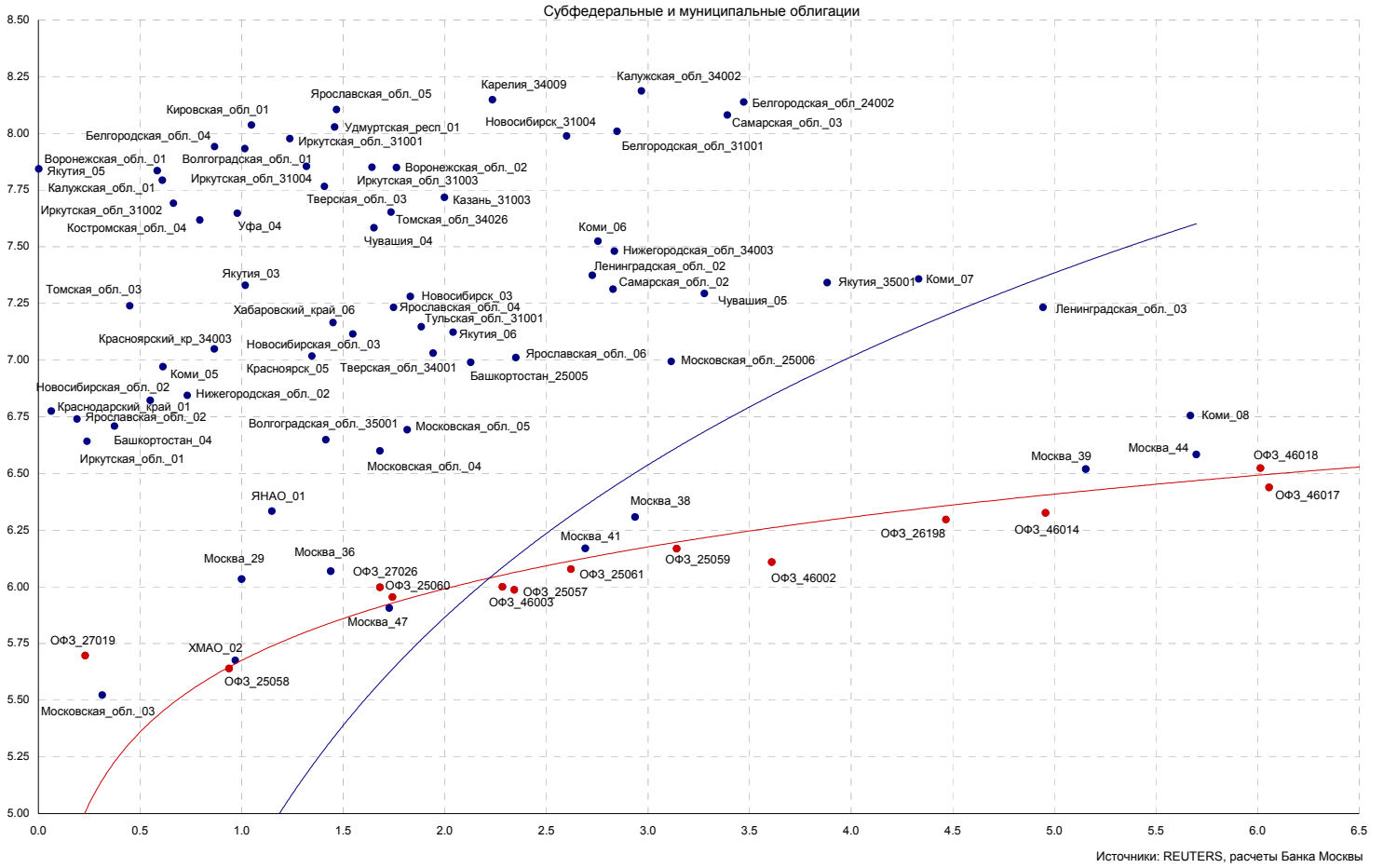
СТАТИСТИКА США

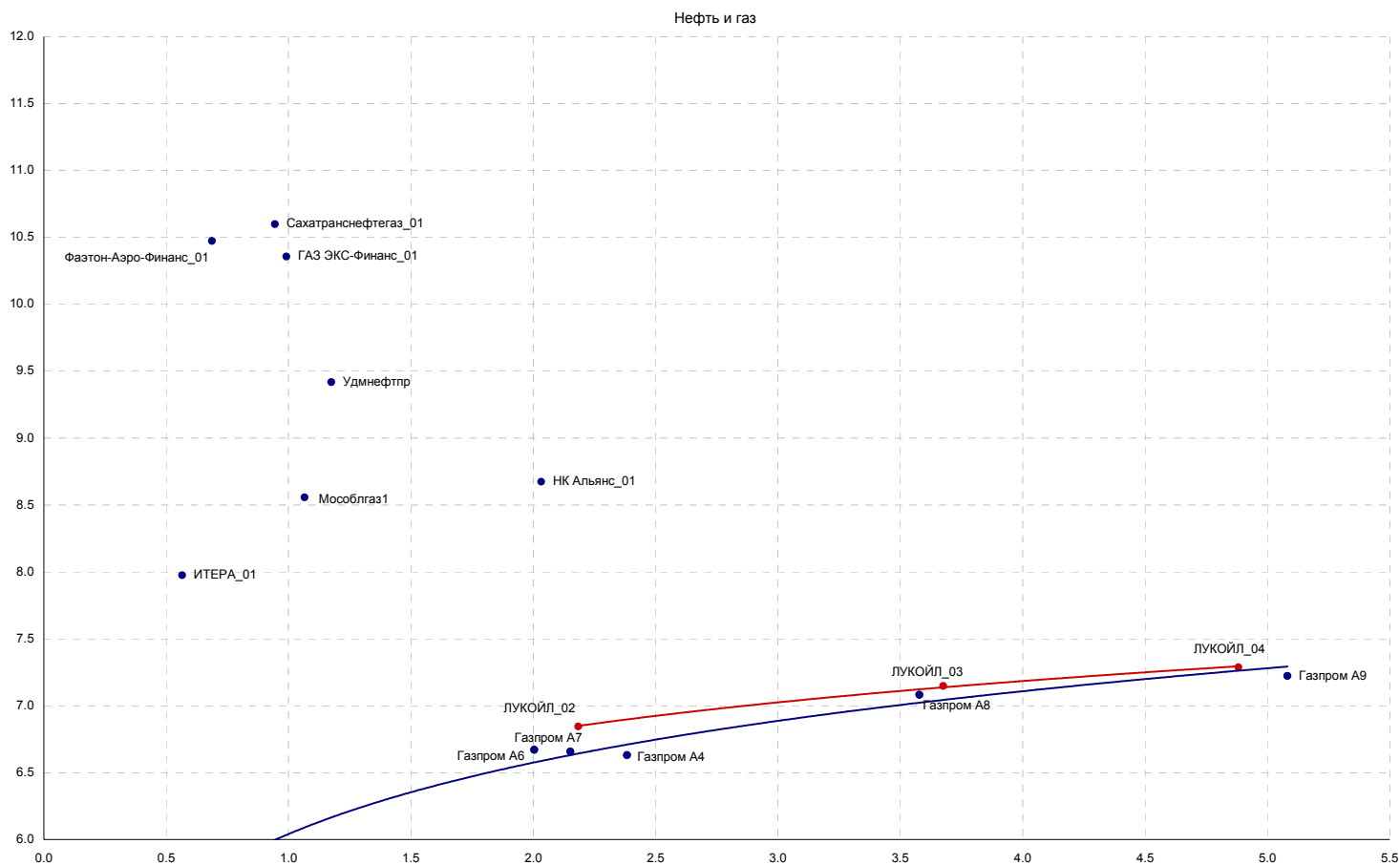
Дата	Показатель	Посл. период	Ожидаемое значение	Прошрое значение	Фактическое значение
16.04.07	Retail sales, исключая автомобили, m-t-m	мар.07	0.6%	0.4%	0.8%
16.04.07	Розничные продажи (Retail sales), m-t-m	мар.07	0.4%	0.5%	0.7%
16.04.07	Счет движения капитала (Capital Net Flow), млрд. долл.	фев.07		98.8	58.10
17.04.07	Real Earnings	мар.07		-0.3%	-0.1%
17.04.07	Индекс промышленного производства	мар.07	0.1%	0.8%	-0.2%
17.04.07	Инфляция - Индекс потребительских цен (CPI)	мар.07	0.6%	0.4%	0.6%
17.04.07	Инфляция, без учета цен на энергоносители и продовольствие (core CPI)	мар.07	0.2%	0.2%	0.1%
СЕГОДНЯ					
24.04.07	Индекс потребительской уверенности (Consumer confidence index)	апр.07			
25.04.07	Статистика продаж новых домов тыс. ед.	мар.07	880.00	848.0	
27.04.07	Прогнозная оценка ВВП (GDP-advance)	1 кв.07	1.9%	2.5%	
30.04.07	Индекс потребительских расходов (PCE core)	мар.07	2.0%	1.8%	

Календарь платежей по облигациям

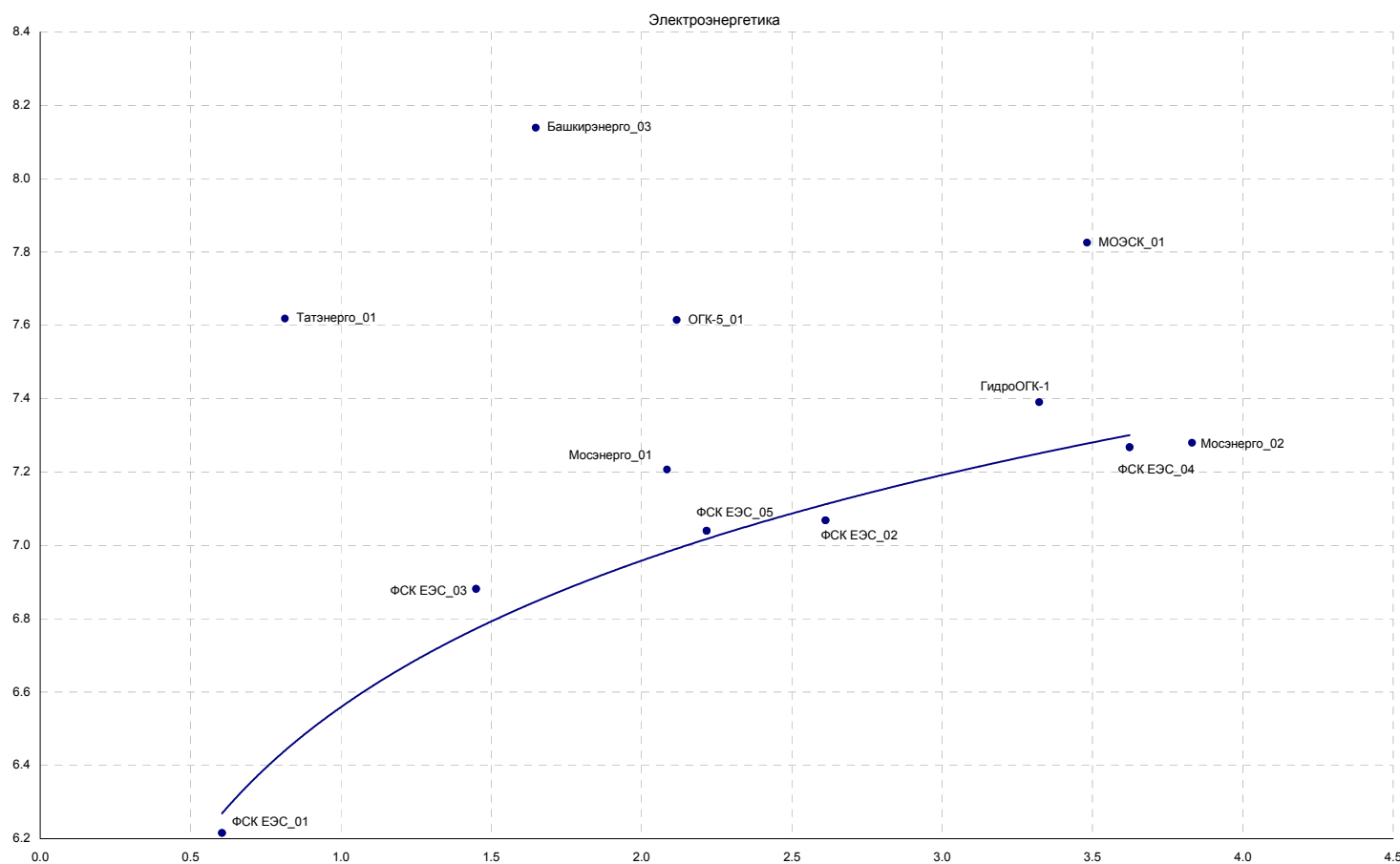
Дата выплаты	Эмитенты	Объем, млн. руб.	размер выплаты, млн. руб.	тип
24.04.2007	ПМЗ, 01	750	18.51	купон
24.04.2007	Русский Текстиль 03	1200	71.80	купон
24.04.2007	Московская обл., 25006	12000	538.52	купон
24.04.2007	Ярославская обл., 06	1000	42.38	купон
24.04.2007	Московская обл., 04	9600	263.28	купон
25.04.2007	АрнестФинанс, 01	600	600.00	оферта
25.04.2007	МГТС, 04	1000	35.40	купон
25.04.2007	МГТС, 04	1000	1000.00	оферта
25.04.2007	МКБ 01	500	13.09	купон
25.04.2007	МКБ 01	500	500.00	погашение
25.04.2007	Синергия, 01	1000	53.35	купон
25.04.2007	Иркутская обл, 31002	900	28.72	купон
25.04.2007	Иркутская обл, 31002	900	180.00	погашение
25.04.2007	ОФЗ 25059	8985	136.65	купон
25.04.2007	ОФЗ 25057	40817	753.05	купон
26.04.2007	СОЮЗ банк, 01	1000	23.06	купон
26.04.2007	Внешторгбанк 05	15000	231.86	купон
26.04.2007	Внешторгбанк 05	15000	15000.00	оферта
26.04.2007	ЕБРР, 02	5000	0.00	купон
26.04.2007	СОК-Автокомп., 01	1100	67.57	купон
26.04.2007	Уралвнешторгбанк, 01	1500	38.33	купон
26.04.2007	ЦУН ЛенСпецСМУ, 01	1000	58.59	купон
27.04.2007	Сибирьтелеком, 05	3000	137.62	купон
27.04.2007	УХК, 02	500	13.09	купон
27.04.2007	Яковлевский Текстиль, 01	1000	59.84	купон
28.04.2007	Москва 47	5000	123.29	купон
29.04.2007	Белгородская обл., 04	320	22.34	купон
01.05.2007	АИЖК, 04	900	19.09	купон
02.05.2007	Пробизнесбанк, 05	1000	48.32	купон
02.05.2007	Салаватстекло 02	1200	55.53	купон
02.05.2007	ОФЗ 25060	14898	215.43	купон
02.05.2007	ОФЗ 25058	40655	638.56	купон
03.05.2007	УРСИ 04	3000	149.44	купон
03.05.2007	Нижегородская обл. 02	2500	127.65	купон
03.05.2007	Нижегородская обл. 02	2500	500.00	погашение
06.05.2007	Таттелеком, 03	600	17.58	купон
06.05.2007	Таттелеком, 03	600	600.00	погашение
08.05.2007	МИА, 02	1000	21.44	купон
09.05.2007	Искитимцемент 02	500	15.58	купон
09.05.2007	Томская обл, 34026	900	35.70	купон
10.05.2007	Группа ОСТ, 02	1000	64.32	купон
10.05.2007	Группа ОСТ, 02	1000	300.00	погашение
10.05.2007	Группа ОСТ, 02	1000	1000.00	оферта
13.05.2007	Москва 42	3000	73.15	купон
15.05.2007	Русский Продукт, 04	440	0.00	купон
15.05.2007	Русский Продукт, 04	440	440.00	погашение
15.05.2007	САНОС 02	3000	149.59	купон
15.05.2007	ХКБ Банк, 02	3000	127.15	купон
15.05.2007	ХКБ Банк, 02	3000	3000.00	оферта
15.05.2007	ЭйрЮнион 01	1500	48.62	купон
15.05.2007	ЭйрЮнион 01	1500	1500.00	оферта
15.05.2007	Краснодарский край, 01	1000	49.86	купон
15.05.2007	Краснодарский край, 01	1000	1000.00	погашение
16.05.2007	ЕБРР, 01	5000	0.00	купон
16.05.2007	Инвестпроект, 01	1000	53.85	купон
16.05.2007	Инвестпроект, 01	1000	1000.00	погашение
16.05.2007	Пятерочка Финанс, 01	1500	85.64	купон

Источники: REUTERS, расчеты Банка Москвы





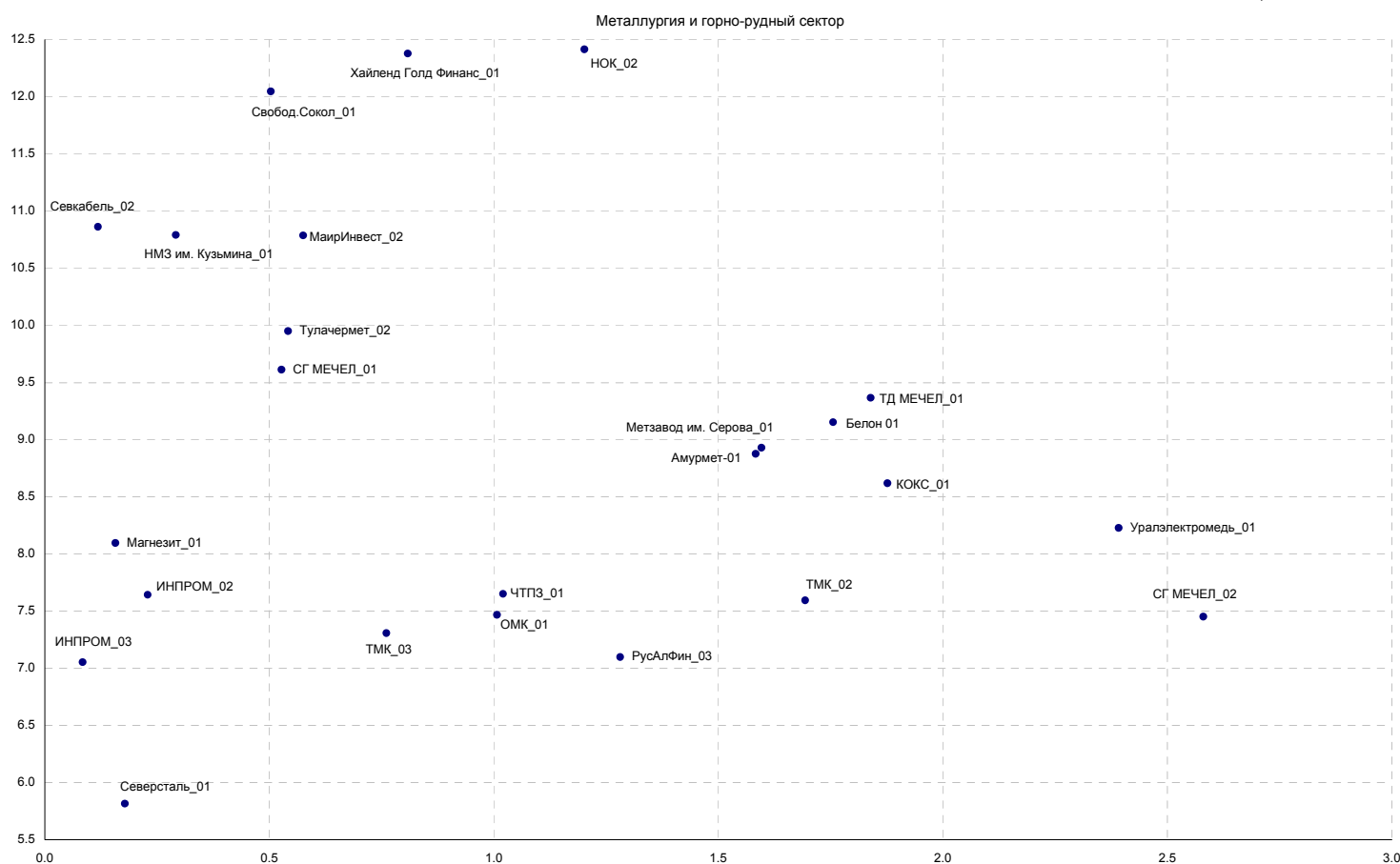
Источники: REUTERS, расчеты Банка Москвы



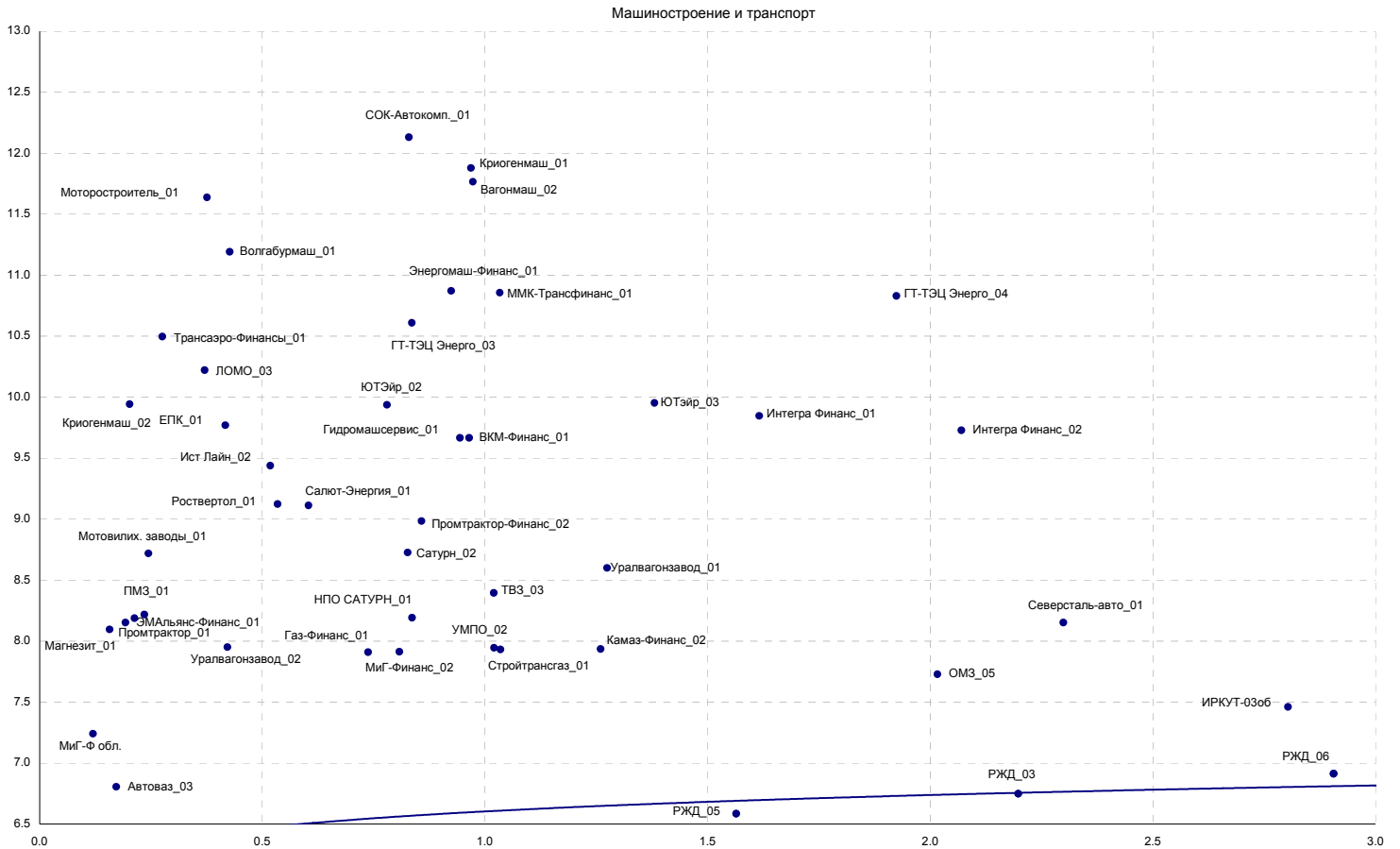
Источники: REUTERS, расчеты Банка Москвы



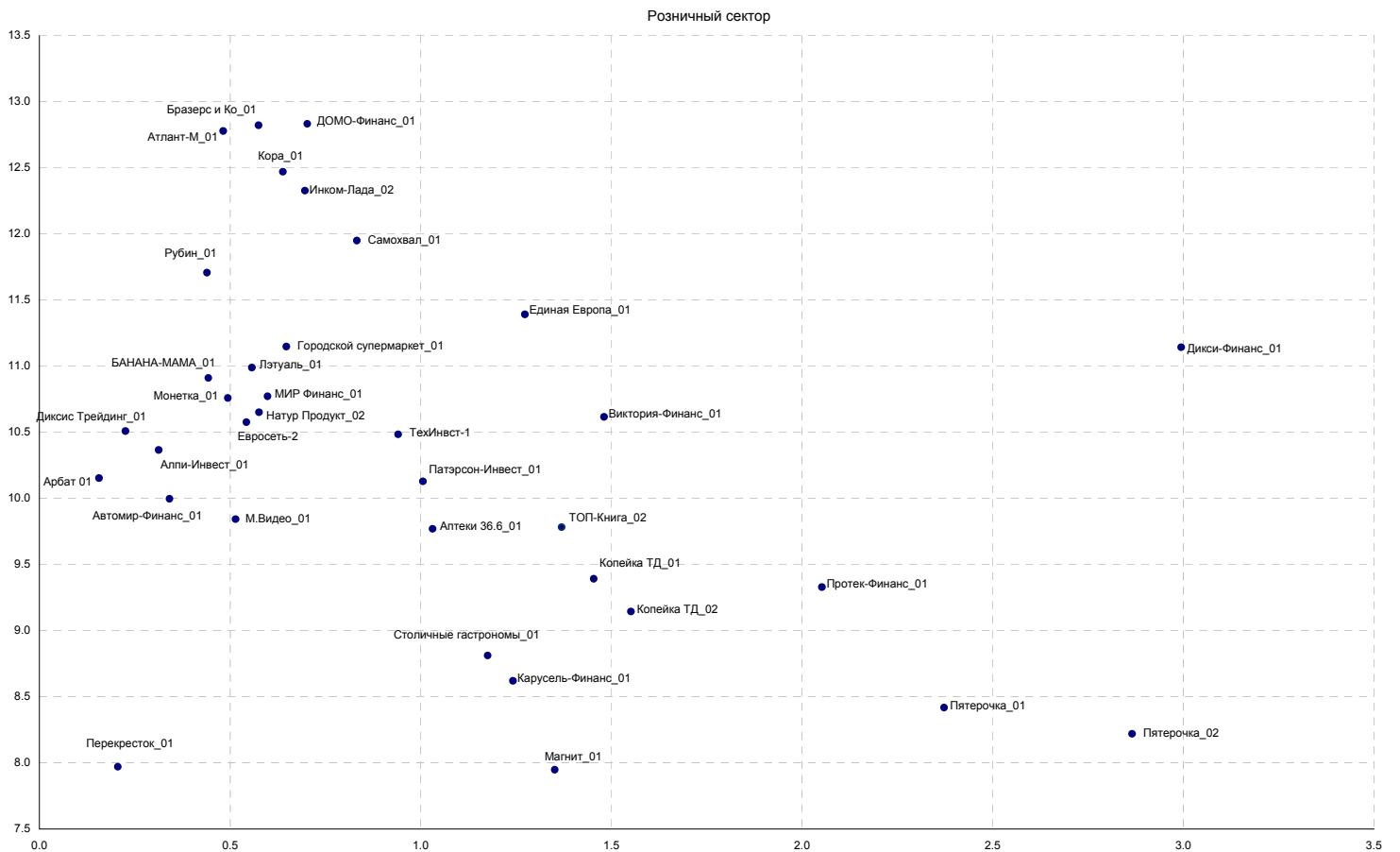
Источники: REUTERS, расчеты Банка Москвы



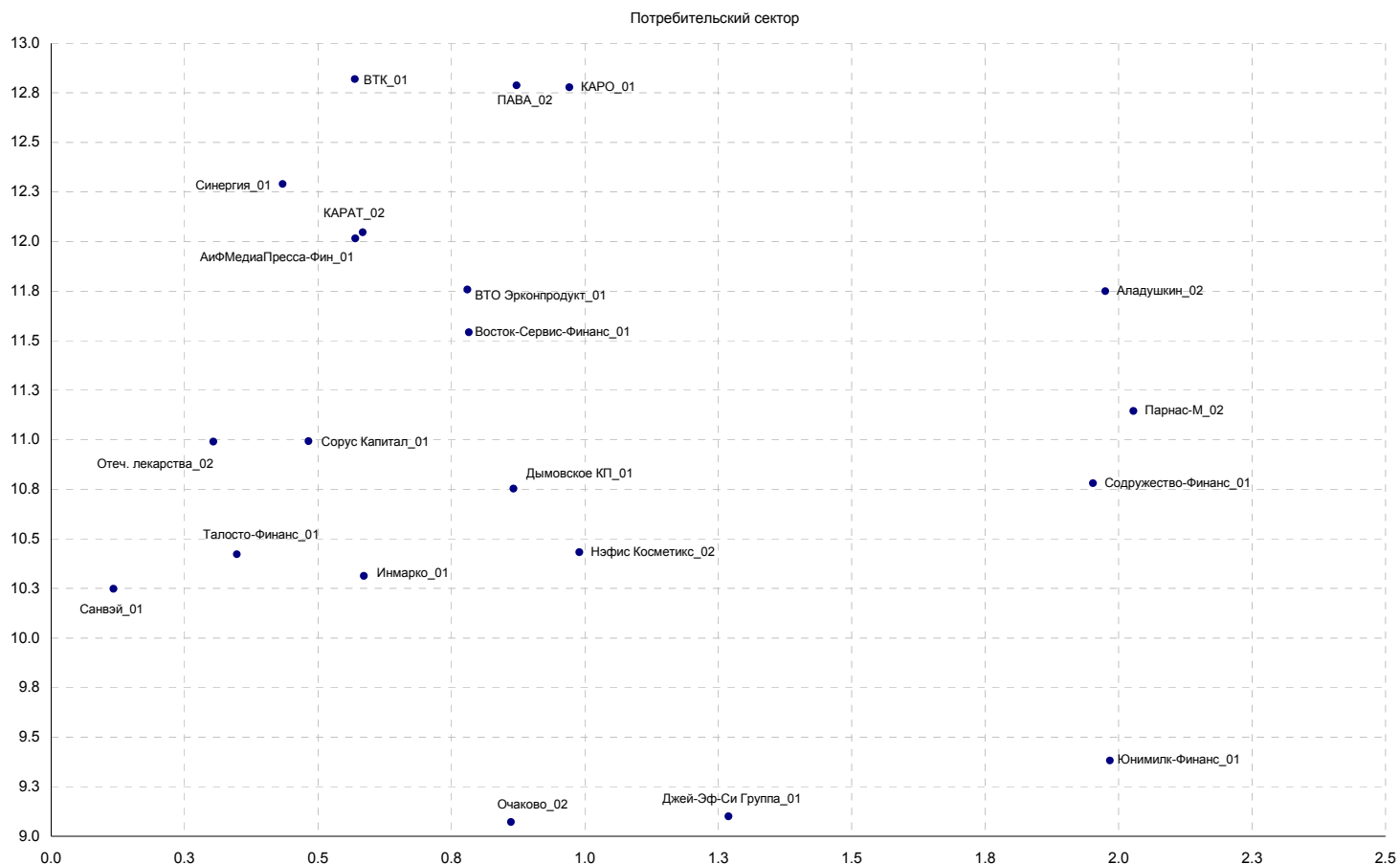
Источники: REUTERS, расчеты Банка Москвы



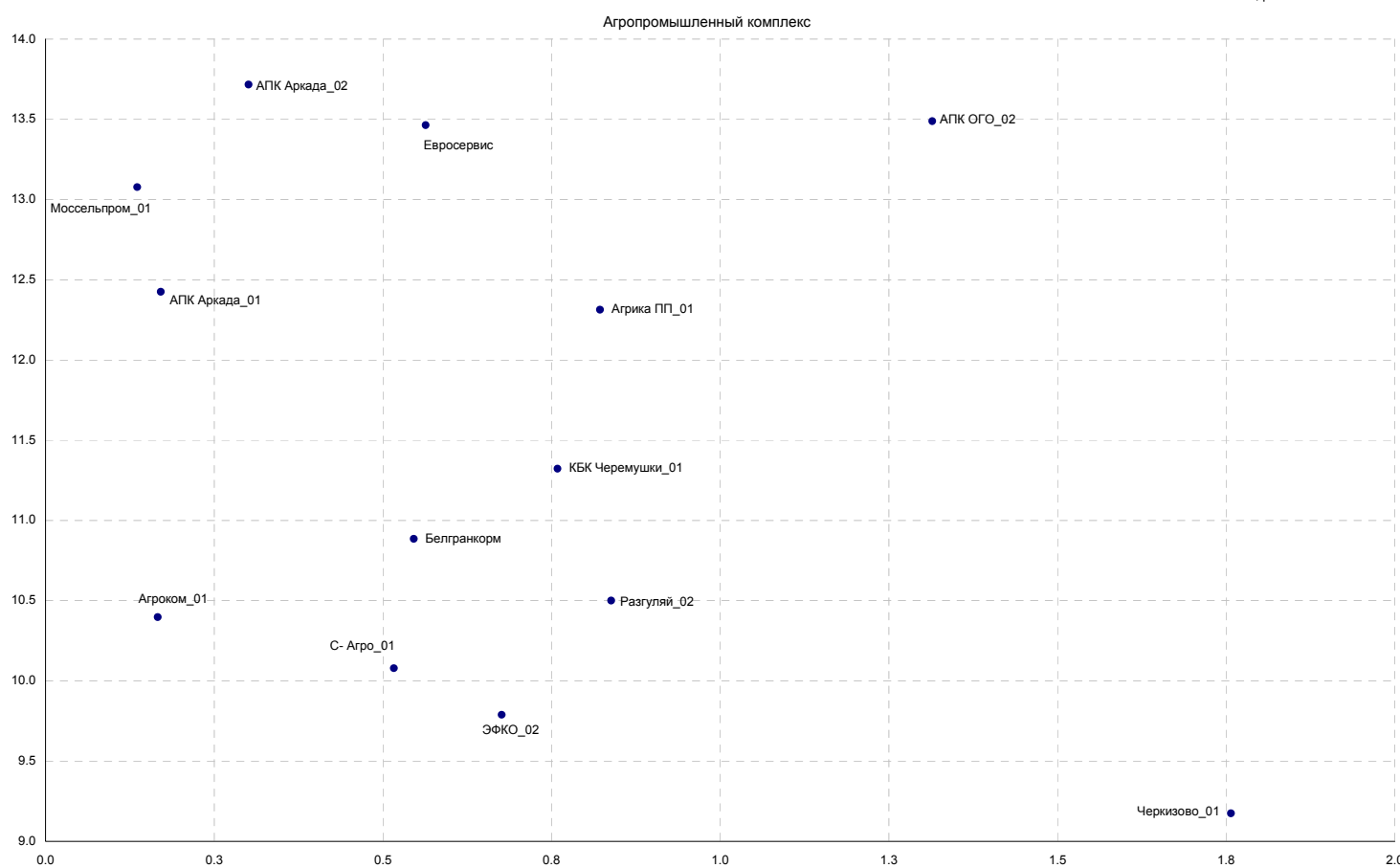
Источники: REUTERS, расчеты Банка Москвы



Источники: REUTERS, расчеты Банка Москвы



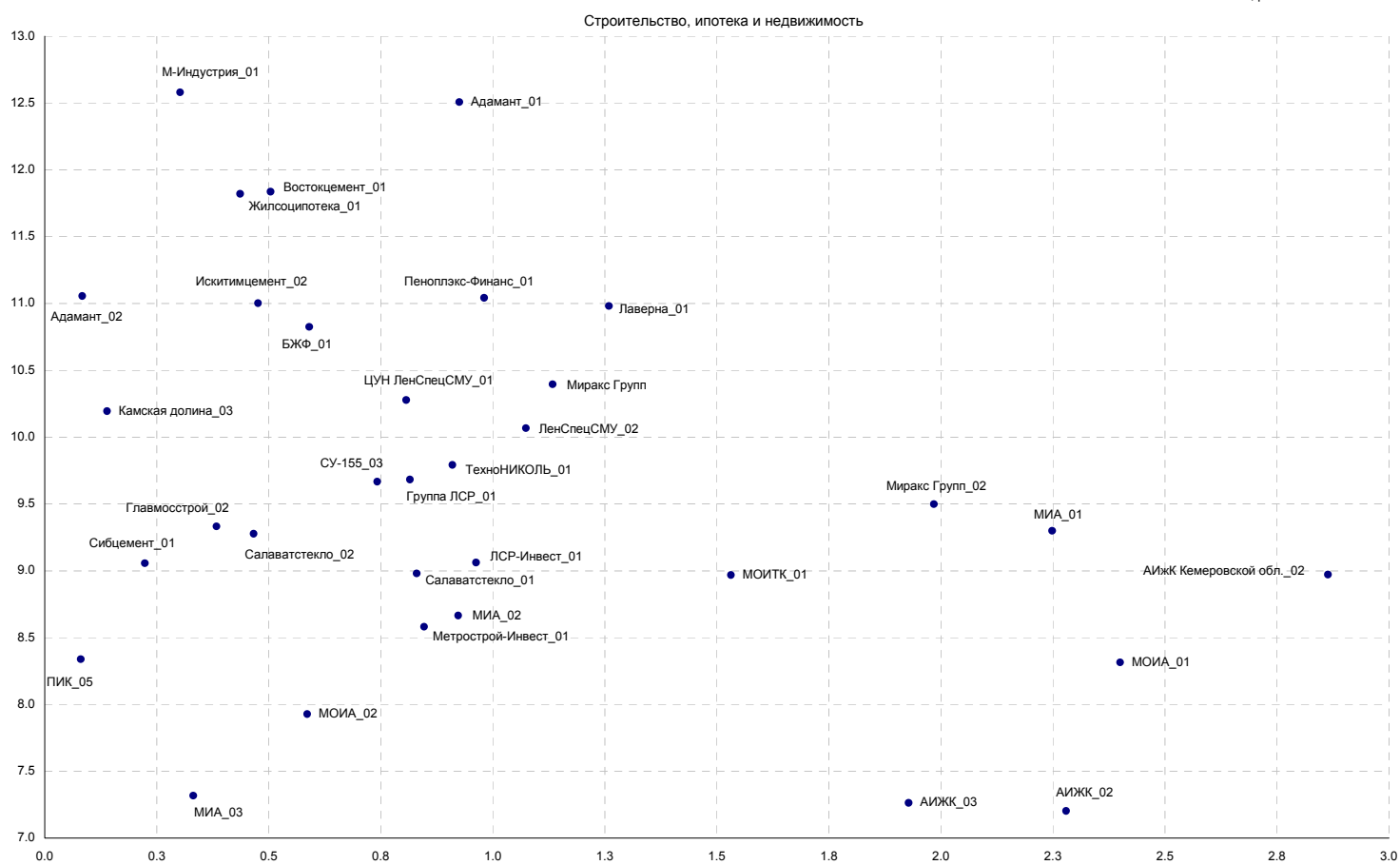
Источники: REUTERS, расчеты Банка Москвы



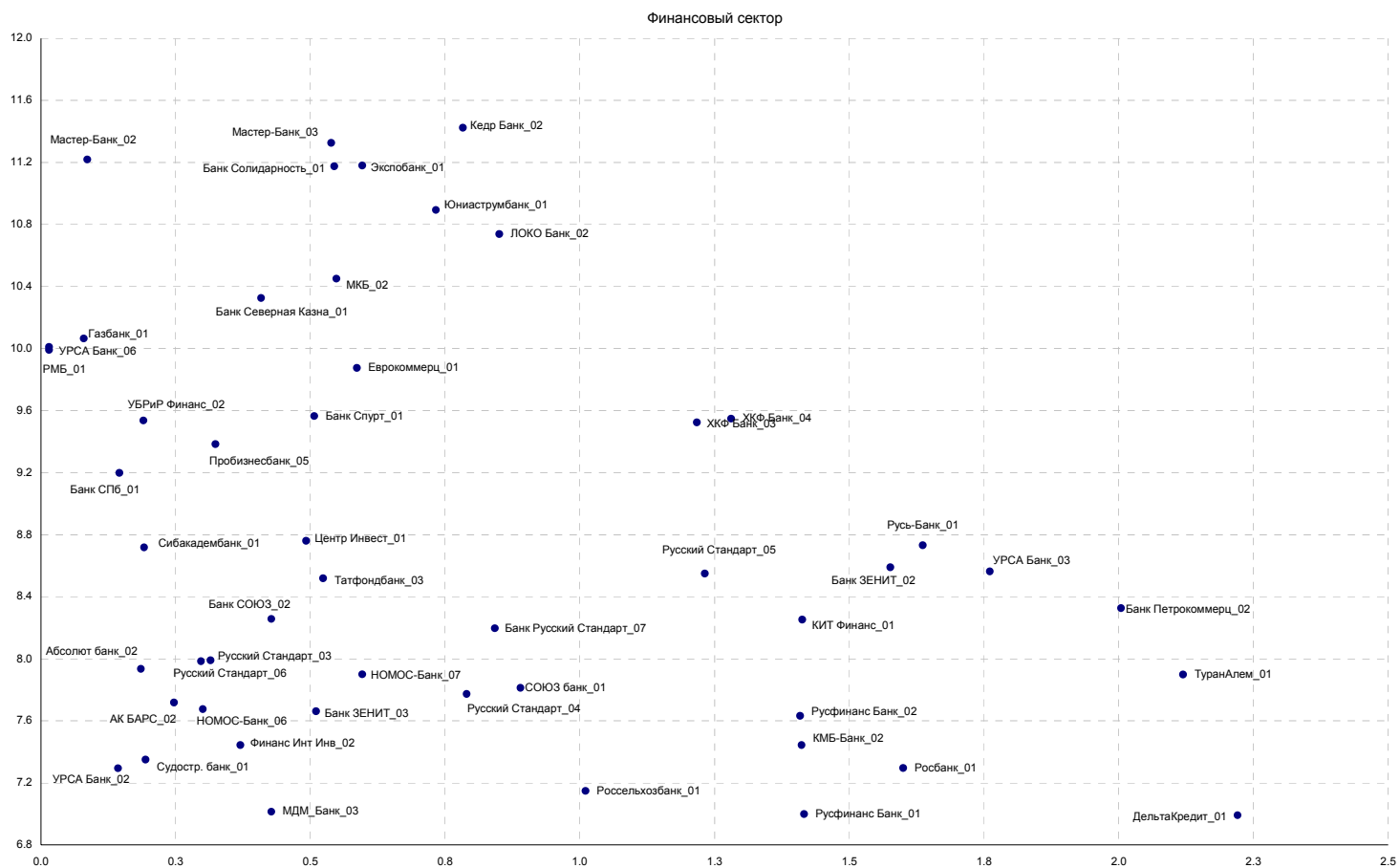
Источники: REUTERS, расчеты Банка Москвы



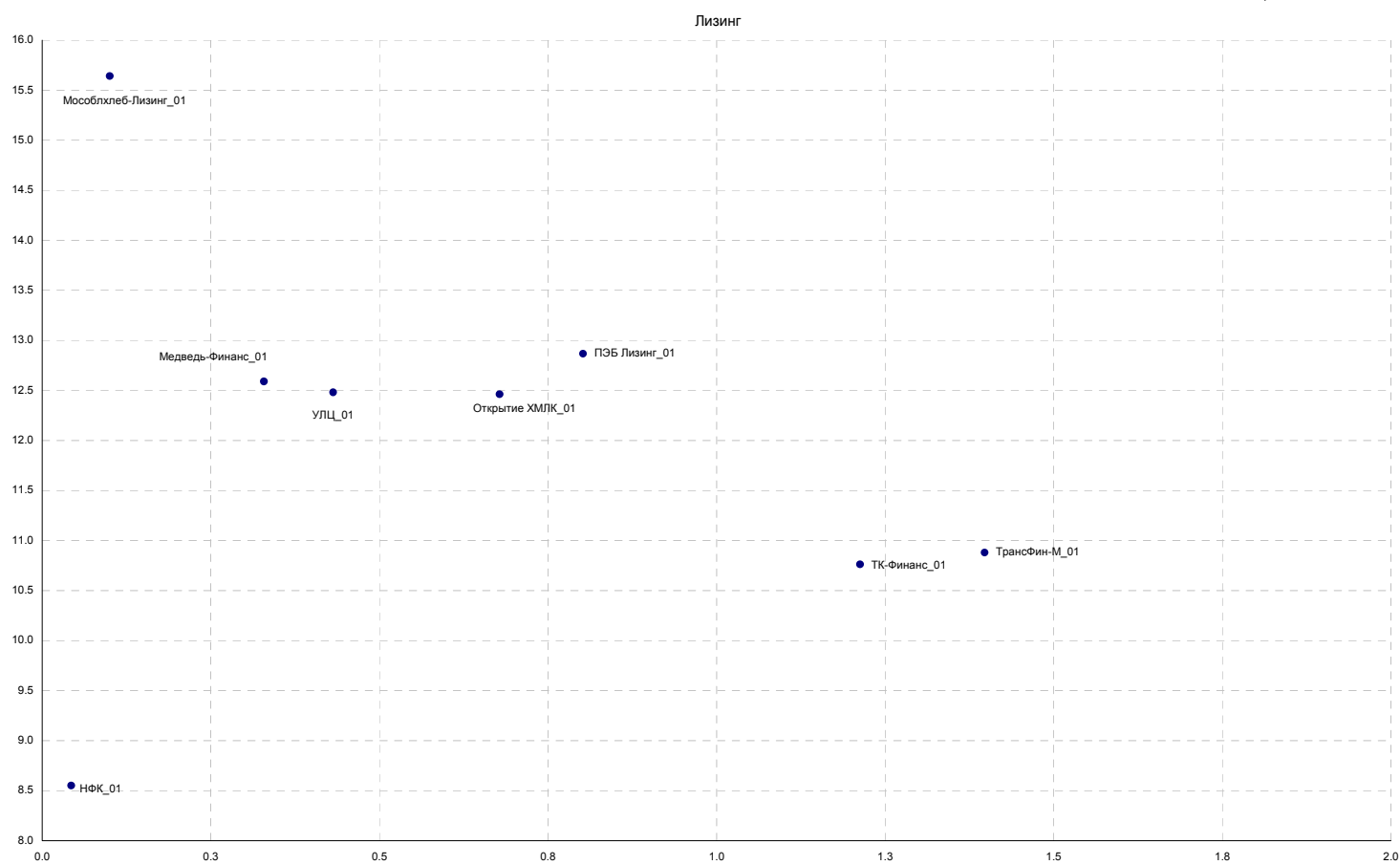
Источники: REUTERS, расчеты Банка Москвы



Источники: REUTERS, расчеты Банка Москвы

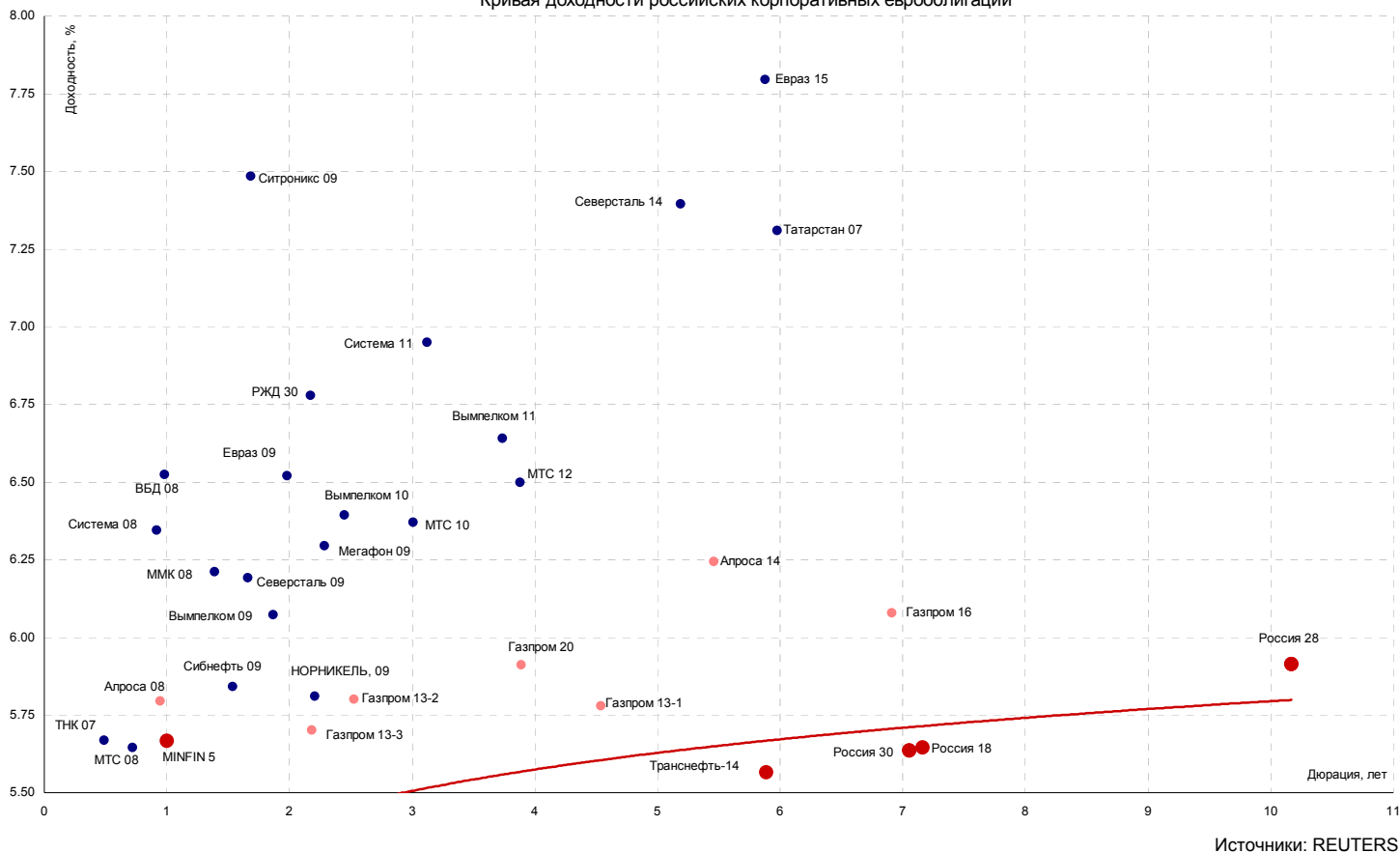


Источники: REUTERS, расчеты Банка Москвы

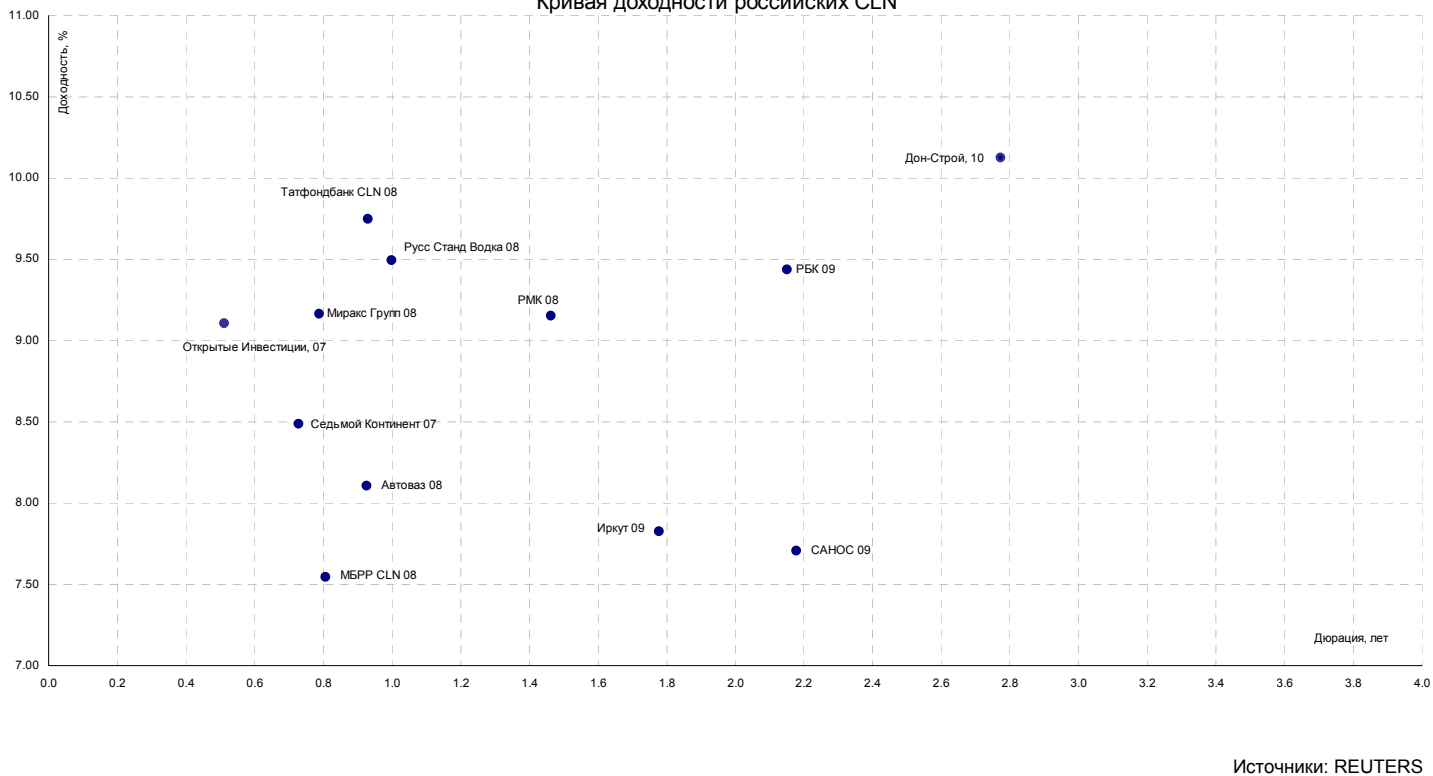


Источники: REUTERS, расчеты Банка Москвы

Кривая доходности российских корпоративных еврооблигаций

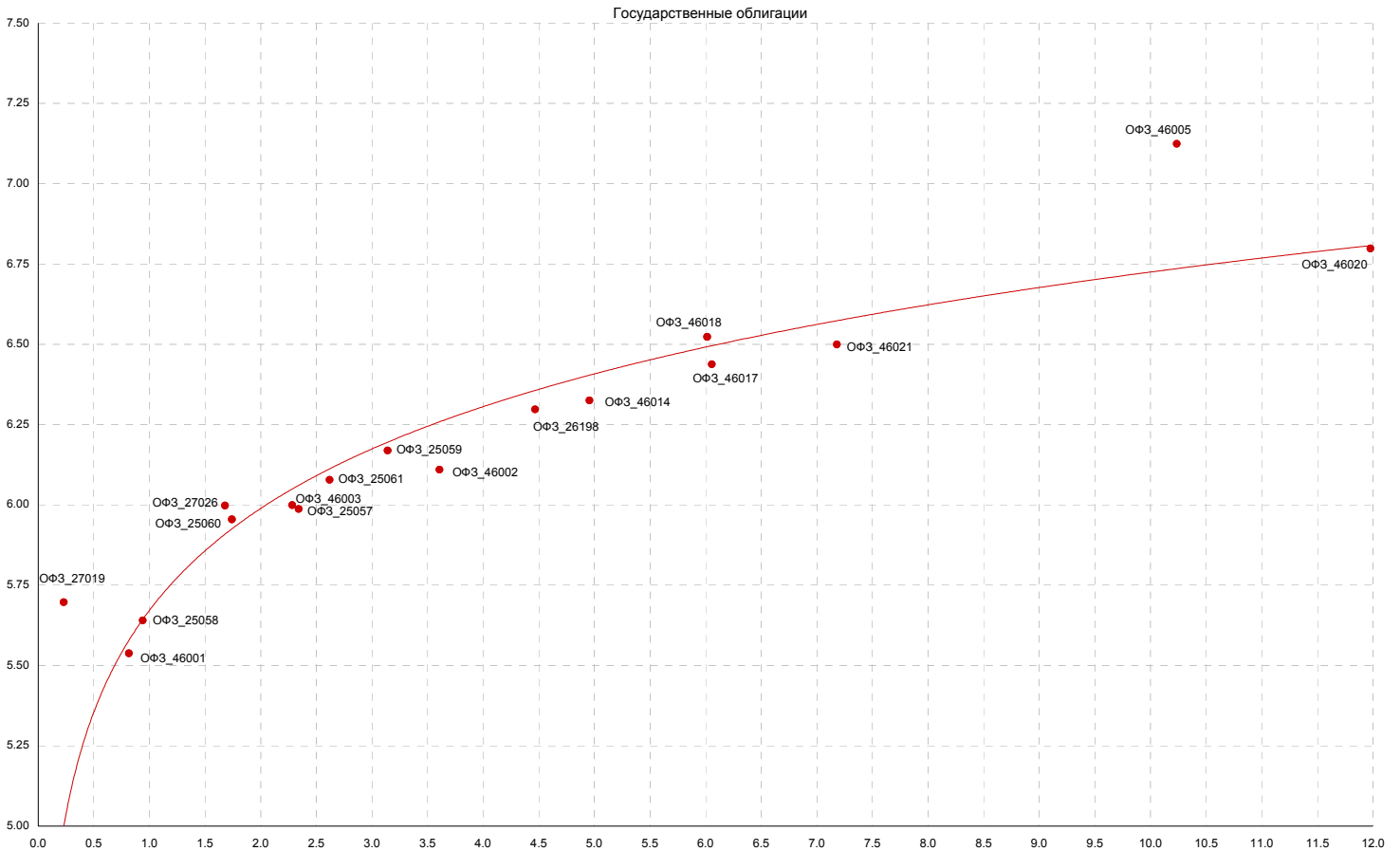


Кривая доходности российских CLN



ВЫПУСКИ	ОБЪЁМЫ			ПОГАШЕНИЕ/ ВЫКУП			ЦЕНА			ИЗМЕНЕНИЕ,%			ДОХОДНОСТЬ,%			ДЮРАЦИЯ		
	Оборот млн. руб.	Число сделок	Объём, млн. руб.	Купон,%	Погашение	Оферта	Индикат. цена	Покупка	Продажа	день	неделя	месяц	НКД	Текущая	К погаш.	К оферте	Дюр. лет.	Мод. дюр
Итоги торгов государственными облигациями																		
ОФЗ 25057	0.00	1	40817	7.40	20.01.2010	-	103.90	103.73	103.87	0.03	0.10	0.20	17.44	7.12	5.99	-	2.48	2.34
ОФЗ 25058	0.00	0	40655.1	6.30	30.04.2008	-	100.77	-	100.77	0.00	-0.08	-0.15	13.64	6.25	5.64	-	0.99	0.94
ОФЗ 25059	0.00	0	41000	6.10	19.01.2011	-	100.23	100.15	100.25	0.00	-0.62	-0.69	14.37	6.09	6.17	-	3.34	3.14
ОФЗ 25060	0.00	0	41000	5.80	29.04.2009	-	99.95	99.78	100.20	0.00	0.05	0.16	12.55	5.80	5.95	-	1.85	1.74
ОФЗ 25061	10.86	4	11995.7	5.80	05.05.2010	-	99.60	99.55	99.60	0.05	0.15	0.29	11.44	5.82	6.08	-	2.78	2.62
ОФЗ 26198	8.95	8	42117.4	6.00	02.11.2012	-	98.60	98.60	98.65	0.00	0.10	0.36	27.45	6.09	6.30	-	4.75	4.47
ОФЗ 27019	0.00	0	8800	10.00	18.07.2007	-	101.00	101.03	101.26	0.00	-0.09	-0.13	25.48	9.90	5.82	-	0.24	0.23
ОФЗ 27020	0.00	0	8800	10.00	08.08.2007	-	101.55	-	101.69	0.00	0.00	-0.20	19.72	9.85	4.77	-	0.30	0.29
ОФЗ 27025	28.22	4	25806.4	6.00	13.06.2007	-	100.20	100.13	100.20	0.02	0.04	0.19	6.08	5.99	4.71	-	0.15	0.14
ОФЗ 27026	0.22	1	16000	7.00	11.03.2009	-	101.10	101.10	101.30	-0.20	-0.15	-0.53	7.10	6.92	6.00	-	1.78	1.68
ОФЗ 46001	7.06	8	60000	10.00	10.09.2008	-	103.95	103.71	103.95	0.08	-0.05	-0.14	7.60	9.62	5.54	-	0.86	0.82
ОФЗ 46002	1.10	2	62000	9.00	08.08.2012	-	109.90	109.40	109.90	0.90	0.07	0.50	16.03	8.19	6.11	-	3.83	3.61
ОФЗ 46003	143.40	6	37297.6	10.00	14.07.2010	-	110.15	110.15	110.20	-0.05	-0.13	-0.05	25.48	9.08	6.00	-	2.42	2.28
ОФЗ 46005	48.14	4	27477.5	0.00	09.01.2019	-	47.00	46.20	49.03	-0.20	-0.10	0.15	0.00	0.00	7.09	-	10.96	10.24
ОФЗ 46014	56.26	4	58289.9	9.00	29.08.2018	-	109.24	109.21	109.35	-0.06	-0.06	0.14	9.12	8.24	6.33	-	5.27	4.96
ОФЗ 46017	313.00	26	80000	8.50	03.08.2016	-	106.33	106.32	106.35	0.01	0.09	0.28	15.14	7.99	6.44	-	6.45	6.06
ОФЗ 46018	412.19	37	76953.5	9.00	24.11.2021	-	111.27	111.28	111.29	0.00	0.09	0.22	9.12	8.09	6.52	-	6.41	6.01
ОФЗ 46020	396.89	33	39699.6	6.90	06.02.1936	-	102.68	102.68	102.72	0.10	-0.05	0.35	12.29	6.72	6.80	-	12.79	11.98
ОФЗ 46021	0.00	0	14916.9	8.00	08.08.2018	-	99.95	99.85	99.95	0.00	0.15	0.27	12.71	8.00	6.50	-	7.65	7.18
ОФЗ 48001	0.00	0	24099.5	7.75	31.10.2018	-	104.50	104.10	104.80	0.00	0.30	0.50	33.12	7.42	7.07	-	6.91	6.45
Всего																		

Источники: REUTERS, расчеты Банка Москвы



ВЫПУСКИ	ОБЪЕМЫ			ПОГАШЕНИЕ/ ВЫКУП			ЦЕНА			ИЗМЕНЕНИЕ,%			ДОХОДНОСТЬ,%			ДЮРАЦИЯ		
	Оборот млн. руб.	Число сделок	Объем, млн. руб.	Купон,%	Погашение	Оферта	Индикат. цена	Покупка	Продажа	день	неделя	месяц	НКД	Текущая	К погаш.	К оферте	Дюр. лет.	Мод. дюр
Итого торгов муниципальными облигациями																		
Волгогр 01	0.00	0	450	9.70	17.07.2008	-	101.95	102.00	103.15	0.00	1.05	1.00	0.27	9.59	8.58	-	1.19	1.09
КазаньОб06	2.55	2	2300	8.00	29.08.2009	-	101.06	101.06	101.30	-0.04	-0.04	0.79	11.18	7.92	7.72	-	2.15	2.00
КрасЯрск05	0.00	0	1000	8.50	18.10.2008	-	101.32	101.12	101.70	0.00	0.31	0.44	0.47	8.39	7.02	-	1.44	1.35
НовсиБ 3об	0.00	0	1000	13.00	14.07.2009	-	110.00	110.00	111.09	0.00	-0.01	0.00	35.26	11.82	7.28	-	1.96	1.83
НовсиБ 4об	1.02	1	1500	8.60	24.06.2010	-	102.05	102.05	102.49	-0.35	0.65	0.37	5.89	8.43	7.99	-	2.81	2.60
Томск 1	0.00	0	120	12.00	22.11.2007	-	100.10	-	-	0.00	1.60	-2.30	7.49	11.99	12.34	-	0.57	0.51
Уфа-2004об	0.00	0	500	10.03	03.06.2008	-	102.65	102.70	102.94	0.00	-0.10	0.25	37.36	9.77	7.65	-	1.05	0.98
Итого торгов субфедеральными облигациями																		
Башкорт4об	1.00	1	500	8.02	13.09.2007	-	100.49	100.20	100.50	0.01	0.08	-0.01	7.91	7.98	6.71	-	0.40	0.38
Башкорт5об	21.04	4	1000	8.02	04.11.2009	-	102.64	102.54	102.64	0.00	-0.07	0.19	35.82	7.82	6.99	-	2.28	2.13
БелгОб 3об	0.00	0	2000	8.38	10.11.2010	-	101.85	101.65	102.00	0.00	-0.05	0.40	14.92	8.23	8.01	-	3.08	2.85
Белгор2003	0.00	0	320	14.00	29.04.2008	-	105.54	-	-	0.00	-0.06	0.04	66.36	13.27	7.94	-	0.94	0.87
Белгор2006	0.00	0	1020	8.24	19.10.2011	-	100.10	-	-	0.00	0.00	0.37	19.41	8.23	8.14	-	3.75	3.47
ВолгогрОб1	0.00	0	700	12.00	17.06.2010	-	106.50	104.05	104.70	0.00	1.75	2.30	39.43	11.27	6.65	-	1.51	1.41
ВолгогрОб2	0.00	0	600	11.99	11.06.2009	-	103.29	102.95	103.35	0.00	0.00	0.23	41.73	11.61	7.93	-	1.10	1.02
ВоронежОб2	0.00	0	500	13.00	18.06.2009	-	108.55	108.10	109.45	0.00	0.09	0.45	44.52	11.98	7.85	-	1.90	1.76
ВоронежОб1	0.00	0	600	13.00	15.12.2007	-	103.40	103.21	103.70	0.00	-0.18	-0.20	13.18	12.57	7.84	-	0.63	0.59
ИркОбл31-1	0.00	0	1140	9.50	17.12.2009	-	101.55	101.60	101.85	0.00	0.00	-0.10	5.74	9.35	7.98	-	1.34	1.24
ИркОбл31-2	9.16	0	720	8.00	23.10.2008	-	100.15	-	-	0.00	0.00	0.20	31.03	7.99	7.69	-	0.72	0.66
ИркОбл31-3	18.51	1	2790	7.75	24.11.2010	-	99.57	99.40	99.60	0.00	0.07	0.42	4.54	7.78	7.85	-	1.77	1.64
ИркОбл31-4	0.00	0	1200	8.25	26.05.2010	-	100.28	100.00	100.34	0.00	0.18	0.33	35.49	8.23	7.85	-	1.42	1.32
ИркОбл-а01	0.00	0	288.75	10.00	22.07.2007	-	100.80	100.60	100.90	0.00	-0.10	0.15	8.72	9.92	6.64	-	0.25	0.24
КалужОбл	0.00	0	300	9.00	24.12.2007	-	100.86	100.00	-	0.00	0.00	-0.12	28.85	8.92	7.79	-	0.66	0.61
КалужОбл-2	0.00	0	1300	8.60	29.08.2011	-	101.80	-	-	0.00	-0.40	-0.20	10.84	8.45	8.19	-	3.21	2.97
Карелия 1	0.00	0	500	8.40	02.06.2010	-	99.95	-	101.00	0.00	0.00	0.35	31.07	8.40	8.15	-	2.42	2.23
КировОбл 1	0.00	0	270	8.39	22.12.2008	-	100.65	100.70	100.90	0.00	0.00	-0.25	4.50	8.34	8.04	-	1.13	1.05
КОМИ 5в об	2.50	11	500	13.00	24.12.2007	-	104.08	104.08	104.15	0.55	-0.02	-0.37	9.62	12.49	6.97	-	0.66	0.61
КОМИ 6в об	0.34	2	700	13.50	14.10.2010	-	113.50	113.45	113.70	0.20	0.00	0.00	2.22	11.89	7.52	-	2.96	2.75
КОМИ 7в об	0.00	0	1000	10.00	22.11.2013	-	108.34	108.00	-	0.00	-0.66	1.13	40.55	9.23	7.36	-	4.65	4.33
КОМИ 8в об	17.68	1	1000	9.00	03.12.2015	-	104.00	99.05	-	4.16	4.35	4.20	11.10	8.65	6.76	-	6.05	5.67
КостромОб4	0.00	0	800	11.00	11.03.2008	-	103.07	102.95	103.17	0.00	0.07	0.07	11.45	10.67	7.62	-	0.85	0.79
Краснодкр	8.02	3	1000	10.00	15.05.2007	-	100.20	100.16	100.32	-0.10	-0.10	-0.26	43.01	9.98	6.78	-	0.07	0.06
КраснЯркр3	4.39	5	3000	7.00	01.10.2008	-	99.60	99.60	99.69	0.01	0.03	0.13	3.07	7.03	7.05	-	0.93	0.87
ЛенОбл-2об	0.00	0	800	14.01	08.12.2010	-	121.30	121.20	121.40	0.00	-0.10	-0.20	49.13	11.55	7.37	-	2.93	2.73
ЛенОбл-3об	0.00	0	1300	12.50	05.12.2014	-	129.30	128.00	-	0.00	0.30	1.05	43.15	9.67	7.23	-	5.30	4.94
Мос.обл.3в	0.00	0	4000	11.00	19.08.2007	-	101.93	-	-	0.00	0.18	-0.12	18.38	10.81	5.52	-	0.33	0.31
Мос.обл.4в	0.00	0	9600	11.00	21.04.2009	-	108.51	-	-	0.00	0.00	-0.14	26.22	10.14	6.60	-	1.79	1.68
Мос.обл.5в	25.22	2	9000	10.00	30.03.2010	-	106.50	106.50	106.75	-0.05	-0.15	-0.39	3.49	9.39	6.69	-	1.94	1.82
Мос.обл.6в	0.00	0	12000	9.00	19.04.2011	-	107.32	-	-	0.00	0.00	0.12	43.89	8.39	6.99	-	3.33	3.11
НижегорОбл2	20.72	3	2500	10.24	02.11.2008	-	102.55	102.40	102.74	0.07	0.00	0.15	47.41	9.99	6.84	-	0.78	0.73
НижегорОбл3	0.00	0	2000	8.70	20.10.2011	-	102.84	-	-	0.00	0.14	-1.36	41.95	8.46	6.65	-	3.05	2.84
НовсиБ0-05	1.01	1	2500	8.50	15.12.2009	-	101.95	101.30	101.95	0.23	0.20	1.22	7.22	8.34	7.12	-	1.66	1.55
НовсиБОбл2	11.33	7	2000	13.30	29.11.2007	-	103.94	103.90	103.94	0.08	-0.06	-0.16	18.22	12.80	6.82	-	0.59	0.55
СамарОбл 2	0.00	0	2000	6.82	09.09.2010	-	99.10	-	99.10	0.00	0.15	0.21	6.73	6.88	7.31	-	3.03	2.83
СамарОбл 3	106.93	3	4500	7.60	11.08.2011	-	101.85	101.67	101.85	-0.05	2.90	2.96	13.33	7.67	8.08	-	3.67	3.39
Саха(Якут)	22.62	4	2500	7.95	11.04.2013	-	103.33	103.01	103.33	0.56	0.56	0.88	0.22	7.69	7.34	-	4.17	3.88
ТверОбл 05	0.00	0	800	7.95	30.11.2008	-	100.60	100.65	100.95	0.00	0.10	0.40	10.67	7.90	7.77	-	1.52	1.41
Томск.об-2	1.01	1	600	10.00	13.10.2007	-	101.28	101.15	101.28	0.03	0.08	0.03	1.92	9.87	7.24	-	0.48	0.45
Томск.об-3	0.00	0	900	8.00	09.11.2009	-	99.15	99.20	99.49	0.00	0.00	0.15	35.51	8.07	7.65	-	1.87	1.74
ТульскОб 1	78.39	2	1500	8.50	28.06.2009	-	103.10	103.11	103.35	0.00	0.05	0.45	5.12	8.24	7.15	-	2.02	1.88
Удмуртия-1	0.00	0	1000	8.20	27.12.2008	-	100.49	100.35	100.60	0.00	0.19	0.34	25.61	8.16	8.03	-	1.58	1.46
Хабаровскб	0.00	0	1000	8.00	24.11.2009	-	100.82	100.90	101.04	0.00	0.03	0.22	32.22	7.93	7.16	-	1.55	1.45
ХантМан5об	18.23	4	3000	12.00	27.05.2008	-	106.75	100.00	106.78	0.75	1.74	0.50	47.67	11.24	5.68	-	1.02	0.97
Чувашия-04	0.00	0	750	12.33	27.03.2009	-	108.65	108.50	108.90	0.00	0.00	0.07	7.77	11.35	7.58	-	1.78	1.65
Чувашия-05	0.00	0	1000	7.85	05.06.2011	-	102.40	102.35	-	0.00	0.00	0.45	29.25	7.67	7.29	-	3.52	3.28
Якут-05 об	0.00	0	2000	8.00	21.04.2007	-	100.04	-	-	0.00	0.04	0.04	19.95	8.00	7.84	-	0.00	0.00
Якут-06 об	0.00	0	2000	10.00	13.05.2010	-	106.85	106.80	107.10	0.00	-0.05	0.15	17.53	9.36	7.12	-	2.19	2.04
Якут-10 об	0.00	0	800	12.00	17.06.2008	-	105.37	105.00	105.41	0.00	0.07	0.44	10.19	11.39	7.33	-	1.09	1.02
ЯНАО-1 об	26.15	1	1800	10.00	03.08.2008	-	104.58	-	109.99	0.23	0.23	0.08	20.27	9.56	6.33	-	1.22	1.15
ЯрОбл-02	0.00	0	1000	12.78	03.07.2007	-	101.20	101.17	-	0.00	0.00	-0.32	5.95	12.63	6.74	-	0.20	0.19
ЯрОбл-04	77.73	9	1000	10.50	26.05.2009	-	105.83	105.76	-	0.00	0.00	-0.02	42.58	9.92	7.23	-	1.87	

ВЫПУСКИ	ОБЪЕМЫ			ПОГАШЕНИЕ/ ВЫКУП				ЦЕНА		ИЗМЕНЕНИЕ,%			ДОХОДНОСТЬ,%			ДЮРАЦИЯ		
	Оборот, млн. руб.	Число сделок	Объем, млн. руб.	Купон,%	Погашение	Оферта	Индикат. цена	Покупка	Продажа	день	неделя	месяц	НКД	Текущая	К погаш.	К оферте	Дюр. лет.	Мод. дюр
Нефть и газ																		
Альянс-01	0.00	1	3000	8.92	14.09.2011	16.09.2009	100.90	100.90	101.25	-0.20	-0.15	-0.05	7.33	8.84	4.94	8.67	2.21	2.03
ГАЗПРОМ А4	10.94	11	5000	8.22	10.02.2010	-	104.28	104.21	104.28	-0.03	-0.05	0.16	14.64	7.88	6.63	-	2.54	2.38
ГАЗПРОМ А5	334.94	12	5000	7.58	09.10.2007	-	101.00	100.80	101.00	-0.18	0.20	-0.20	2.08	7.50	5.39	-	0.47	0.45
ГАЗПРОМ А6	3.93	3	5000	6.95	06.08.2009	-	100.80	100.80	100.95	-0.19	-0.20	0.06	13.52	6.89	6.67	-	2.14	2.00
ГАЗПРОМ А7	0.00	0	5000	6.79	29.10.2009	-	100.55	100.45	100.75	0.00	-0.10	0.53	31.44	6.75	6.66	-	2.30	2.15
ГАЗПРОМ А8	683.60	26	5000	7.00	27.10.2011	-	100.15	100.35	100.43	-0.20	-0.15	0.07	32.41	6.99	7.08	-	3.83	3.58
ГАЗПРОМ А9	394.78	13	5000	7.23	12.02.2014	-	100.70	100.65	100.70	0.21	0.70	0.70	11.49	7.18	7.22	-	5.45	5.08
ГАЗЭКФ 1	0.00	0	1000	10.50	16.12.2010	19.06.2008	100.40	100.45	100.60	0.00	-0.05	0.15	34.52	10.46	3.40	10.36	1.09	0.99
Лукойл2обл	63.33	5	6000	7.25	17.11.2009	-	101.20	101.16	101.33	0.05	0.05	-0.10	29.79	7.16	6.85	-	3.33	2.18
Лукойл3обл	233.83	5	8000	7.10	08.12.2011	-	100.28	100.25	101.31	0.08	-0.01	0.42	24.70	7.08	7.15	-	2.94	3.68
Лукойл4обл	72.06	4	6000	7.40	05.12.2013	-	101.24	101.23	101.35	0.01	0.17	0.74	25.75	7.31	7.29	-	5.24	4.88
МарийНПЗ 2	2.40	2	1500	12.00	16.12.2010	19.06.2008	99.60	99.60	99.95	-0.30	-0.31	-0.35	39.45	12.05	4.18	12.72	1.08	0.96
Мособлгаз1	0.00	1	700	10.75	21.12.2008	-	102.70	102.30	102.70	0.10	0.10	0.05	24.53	10.47	8.56	-	1.16	1.07
НГК ИТЕРА	1.01	1	2000	9.75	07.12.2007	-	101.15	100.90	101.15	0.10	0.25	0.20	35.79	9.64	7.98	-	0.61	0.56
РуссНефть1	3.00	16	7000	9.25	10.12.2010	12.12.2008	83.45	82.61	83.45	-1.15	-0.55	-6.50	31.93	11.08	10.40	22.85	1.50	1.22
Сахатрнфг1	36.58	2	1120	11.90	02.12.2009	04.06.2008	101.60	101.50	101.65	0.00	0.20	0.52	44.01	11.71	4.68	10.60	1.04	0.94
ТОАП-Фин01	8.59	3	2000	12.00	10.12.2009	12.06.2008	99.45	99.25	99.48	0.15	-0.10	0.00	41.75	12.07	5.73	12.88	1.06	0.94
Удмнефтр	0.00	0	1500	9.50	01.09.2008	-	100.50	-	101.70	0.00	-0.25	-0.60	13.01	9.45	9.42	-	1.29	1.17
ФазтонАФ 1	0.30	1	1000	10.50	30.07.2009	31.01.2008	100.18	-	-	0.00	0.00	0.03	22.44	10.48	3.65	10.47	0.76	0.69
Электроэнергетика																		
БашкирэнЗв	10.92	2	1500	8.30	09.03.2011	19.03.2009	100.70	100.70	100.95	0.00	-0.10	0.25	4.78	8.24	4.12	8.14	1.78	1.65
ГидроОГК-1	0.00	1	5000	8.10	29.06.2011	-	102.98	103.10	103.39	-0.17	-0.22	0.13	23.75	7.87	7.39	-	3.57	3.32
Мосэнерго1	11.11	6	5000	7.54	13.09.2011	15.09.2009	100.99	100.99	101.00	0.00	0.09	0.29	6.40	7.47	4.08	7.21	2.24	2.08
Мосэнерго2	0.00	0	5000	7.65	18.02.2016	23.02.2012	102.00	101.90	102.30	0.00	0.33	0.80	10.48	7.50	4.32	7.28	4.11	3.83
МОЭК-01	0.00	0	6000	8.05	06.09.2011	-	101.35	101.25	101.43	0.00	0.00	0.65	8.38	7.94	7.83	-	3.75	3.48
ОГК-5 об-1	57.41	9	5000	7.50	29.09.2011	01.10.2009	100.05	99.95	100.05	0.03	0.00	0.36	3.08	7.50	4.34	7.62	2.28	2.12
РКС-01	0.52	11	1500	9.70	15.04.2009	17.10.2007	101.00	100.70	-	0.00	0.00	0.15	0.53	9.60	9.35	7.59	0.49	0.46
Татэнерго1	0.00	0	1500	9.65	13.03.2008	-	101.84	101.65	101.90	0.00	0.13	0.07	9.52	9.48	7.62	-	0.88	0.81
ФСК ЭЭС-01	0.00	0	5000	8.80	18.12.2007	-	101.70	-	-	0.00	-0.19	-0.50	29.41	8.65	6.22	-	0.64	0.60
ФСК ЭЭС-02	187.33	7	7000	8.25	22.06.2010	-	103.64	103.55	103.65	0.09	0.19	0.39	25.99	7.96	7.07	-	2.80	2.61
ФСК ЭЭС-03	20.93	77	7000	7.10	12.12.2008	-	100.50	100.40	100.60	0.05	0.00	0.17	24.51	7.06	6.88	-	1.55	1.45
ФСК ЭЭС-04	150.91	5	6000	7.30	06.10.2011	-	100.60	100.60	100.75	0.00	-0.07	0.40	1.60	7.26	7.27	-	3.89	3.62
ФСК ЭЭС-05	129.58	113	5000	7.20	01.12.2009	-	100.65	100.63	100.65	0.39	0.04	0.52	26.83	7.15	7.04	-	2.37	2.22
Связь																		
ВлгТлкВТ-2	3.05	3	3000	8.20	30.11.2010	04.12.2008	101.60	-	101.65	0.20	0.10	-0.05	30.55	8.07	4.60	7.24	1.51	1.41
ВлгТлкВТ-3	0.03	1	2300	8.50	30.11.2010	-	103.20	102.90	103.20	0.00	0.30	0.85	31.67	8.24	7.25	-	2.33	2.17
ВлгТлкВТ-4	21.79	6	3000	7.99	03.09.2013	08.09.2009	101.82	101.70	101.78	0.12	0.06	0.62	8.32	7.85	3.40	7.35	2.26	2.03
ДальСвз2об	0.00	0	2000	8.85	30.05.2012	02.06.2010	103.90	103.90	104.24	0.00	-0.09	1.35	32.73	8.52	5.96	7.53	2.66	2.47
ДальСвз3об	81.46	10	1500	8.60	03.06.2009	-	101.75	101.81	101.94	0.15	-0.15	0.20	31.81	8.45	7.44	-	1.37	1.27
МГТС-04 об	0.00	0	1500	7.10	22.04.2009	25.04.2007	100.40	-	-	0.00	0.10	0.44	34.43	7.07	3.46	-21.28	0.01	0.02
МГТС-05 об	0.00	0	1500	8.30	25.05.2010	29.05.2007	100.15	-	-	0.00	0.30	-0.02	32.52	8.29	0.35	6.67	0.11	0.10
МегаФон3об	0.00	0	3000	9.25	15.04.2008	-	102.25	-	-	0.00	-0.30	-0.35	0.76	9.05	6.97	-	0.97	0.90
СЗТелек2об	0.00	0	600	7.50	03.10.2007	-	100.10	-	-	0.00	0.00	-0.17	1.32	7.49	7.47	-	0.45	0.42
СЗТелек3об	0.00	0	3000	9.25	24.02.2011	28.02.2008	101.50	-	-	0.00	-0.50	-0.50	12.67	9.11	1.95	7.64	0.83	0.77
СЗТелек4об	0.16	1	2000	8.10	08.12.2011	11.12.2008	101.80	-	-	-0.08	0.10	0.52	7.99	7.96	7.77	8.31	1.55	1.43
СибТлк-4об	0.00	0	2000	12.50	05.07.2007	-	100.00	101.08	101.20	0.00	-1.21	-1.60	36.30	12.50	12.06	-	0.21	0.19
СибТлк-5об	0.00	0	3000	9.20	25.04.2008	-	101.74	-	-	0.00	0.00	-0.01	44.11	9.04	7.53	-	0.95	0.89
СибТлк-6об	58.77	6	2000	7.85	16.09.2010	23.09.2008	100.65	100.60	100.70	0.10	0.16	0.15	6.24	7.80	3.18	7.42	1.37	1.28
СибТлк-7об	0.00	0	2000	8.65	20.05.2009	-	101.85	-	-	0.00	-0.59	-0.35	35.31	8.49	7.81	-	1.89	1.75
СМАРТС 02	0.00	0	500	14.00	26.06.2007	-	99.85	99.95	100.15	0.00	-0.18	-0.15	44.11	14.02	14.21	-	0.18	0.16
СМАРТС 03	0.10	2	1000	14.10	29.09.2009	02.10.2007	99.75	99.50	99.75	0.35	-0.15	0.10	6.57	14.14	2.80	14.59	0.45	0.40
УралСвзИн4	0.00	0	3000	9.99	01.11.2007	-	101.49	101.43	101.77	0.00	-0.27	-0.29	46.26	9.84	7.21	-	0.51	0.48
УралСвзИн5	1.02	4	2000	9.19	17.04.2008	-	102.00	101.70	102.00	0.00	0.00	0.25	9.01	7.20	-	-	0.97	0.91
УрСИ сер06	0.50	7	2000	8.20	17.11.2011	20.11.2008	100.95	100.95	101.10	-0.15	0.05	-0.05	33.25	8.12	3.51	7.69	1.48	1.37
УрСИ сер07	1.11	2	3000	8.40	13.03.2012	17.03.2009	100.70	-	-	-0.90	-0.89	-0.70	7.13	8.34	4.13	8.15	1.79	1.66
ЦентрТел-4	77.31	10	5622.6	13.80	21.08.2009	-	113.97	113.86	113.97	0.17	0.27	2.77	23.06	12.11	7.32	-	2.06	1.92
ЦентрТел-5	0.00	0	3000	8.09	30.08.2011	02.09.2008	101.30	101.50	102.10	0.00	-0.45	0.00	9.97	7.99	2.63	7.19	1.32	1.23
ЦНТ-03 обл	0.00	0	700	9.75	01.04.2009	-	101.25	100.00	-	0.00	-0.05	0.15	4.27	9.63	9.35	-	1.79	1.64
ЮТК-03 об.	0.00	1	3500	10.90	10.10.2009	09.10.2007	101.84	101.50	101.84	0.09	0.14	-0.02	3.28	10.70	1.35	6.85	0.47	0.44
ЮТК-04 об.	1.87	1	4500	10.00	09.12.2009	-	103.70	103.67	103.77	0.05	0.05	0.38	9.12	9.64	7.71	-	1.	

ВЫПУСКИ	ОБЪЕМЫ			ПОГАШЕНИЕ/ ВЫКУП			ЦЕНА			ИЗМЕНЕНИЕ,%			ДОХОДНОСТЬ,%			ДЮРАЦИЯ		
	Оборот, млн. руб.	Число сделок	Объем, млн. руб.	Купон,%	Погашение	Оферта	Индикат. цена	Покупка	Продажа	день	неделя	месяц	НКД	Текущая	К погаш.	К оферте	Дюр. лет.	Мод. дюр
Машиностроение																		
АВТОВАЗоб3	50.08	1	5000	7.80	22.06.2010	26.06.2007	100.15	100.15	100.45	0.00	0.00	-0.05	24.58	7.79	0.41	6.81	0.18	0.17
Вагонмаш 1	0.25	1	300	13.50	19.06.2008	-	100.60	100.70	101.10	0.55	0.10	-0.25	44.38	13.42	13.30	-	1.08	0.95
Вагонмаш 2	0.64	3	1000	11.00	15.12.2010	18.06.2008	99.50	-	99.50	-1.00	0.60	0.50	36.47	11.06	3.85	11.77	1.09	0.97
ВКМ-Фин1об	10.54	4	1000	9.75	04.06.2008	-	100.30	100.20	100.30	0.30	0.80	0.70	36.06	9.72	9.67	-	1.06	0.96
ВолгоБур01	1.51	4	600	11.00	08.10.2008	10.10.2007	99.90	99.90	100.10	-0.10	-0.10	0.20	2.71	11.01	3.71	11.19	0.47	0.43
ГАЗФин 01	81.41	15	5000	8.49	08.02.2011	12.02.2008	100.55	100.50	100.58	-0.05	-0.10	0.00	15.35	8.44	1.72	7.91	0.80	0.74
ГИДРОМАШС1	0.00	0	1000	9.90	24.11.2009	27.05.2008	100.45	-	-	0.00	0.00	-0.05	38.79	9.86	4.19	9.67	1.04	0.94
ГТ-ТЭЦ 3об	45.67	8	1500	10.45	18.04.2008	-	100.10	99.80	100.28	0.10	0.10	0.30	0.00	10.44	10.61	-	0.92	0.84
ГТ-ТЭЦ 4об	11.98	5	2000	10.71	02.09.2009	-	100.30	100.15	100.30	0.15	0.20	0.37	12.91	10.68	10.83	-	2.13	1.92
ЕПК-1	0.00	0	1000	9.35	02.10.2008	04.10.2007	99.80	99.51	100.05	0.00	-0.20	-0.10	3.84	9.37	3.15	9.77	0.46	0.42
Ижмаш 02	0.00	0	1000	13.55	17.06.2008	-	100.70	100.62	100.85	0.00	0.24	0.20	45.29	13.46	13.25	-	1.07	0.94
ИнтераФ-1	0.00	0	2000	10.50	20.03.2009	-	101.50	101.70	102.00	0.00	-0.10	0.52	8.05	10.34	9.85	-	1.78	1.62
ИнтераФ-2	86.41	3	3000	10.70	29.11.2011	01.12.2009	102.70	102.70	103.08	-0.05	-0.15	1.00	39.87	10.42	5.82	9.73	2.27	2.07
ИРКУТ-03об	819.04	3	3250	8.74	16.09.2010	-	104.19	104.07	104.19	0.00	0.07	0.59	6.94	8.39	7.46	-	3.01	2.80
Камаз-Фин2	20.18	2	1500	8.45	17.09.2010	19.09.2008	100.87	100.85	101.15	-0.08	0.27	0.57	6.48	8.38	3.38	7.93	1.36	1.26
Криоген 02	16.38	2	500	9.75	08.07.2008	10.07.2007	100.00	-	-	-0.10	0.11	0.00	26.98	9.76	1.88	9.94	0.22	0.20
КриогенФ 1	0.00	0	1000	11.20	15.12.2009	17.06.2008	99.60	-	-	0.00	0.60	0.00	37.44	11.24	5.31	11.88	1.08	0.97
ЛОМО 03	0.75	3	1000	12.50	05.09.2009	16.09.2007	100.85	100.61	100.85	0.25	0.15	0.71	10.62	12.39	1.82	10.22	0.41	0.37
МиГ-Ф 02	0.00	0	3000	8.90	06.09.2011	11.03.2008	100.95	-	-	0.00	-0.05	0.05	9.27	8.82	1.65	7.91	0.87	0.81
МиГ-Ф обл.	0.00	0	1000	10.50	03.06.2009	06.06.2007	100.38	-	-	0.00	0.00	-0.22	38.84	10.46	0.46	7.24	0.13	0.12
МотовилЗ-1	0.00	0	1500	10.00	22.01.2009	26.07.2007	100.28	-	100.39	0.00	0.07	-0.12	23.29	9.97	1.36	8.72	0.27	0.24
МоторФин-1	3.52	4	800	12.00	19.03.2009	20.09.2007	100.10	100.00	100.10	0.00	0.00	0.21	9.53	11.99	2.64	11.64	0.42	0.38
ОМЗ-5 об	3.08	12	1500	8.80	30.08.2011	01.09.2009	102.58	102.40	102.95	0.38	0.08	1.58	10.85	8.58	4.37	7.73	2.17	2.02
ПМЗ 01	0.00	0	1200	9.90	21.07.2009	24.07.2007	100.49	-	-	0.00	0.00	0.09	23.60	9.85	0.94	8.22	0.25	0.23
ПромТр01об	11.03	2	1500	9.75	03.07.2008	05.07.2007	100.28	100.15	100.28	0.28	-0.05	0.08	28.32	9.72	1.46	8.15	0.21	0.19
ПромТр02об	0.00	0	3000	10.75	18.10.2011	22.04.2008	101.85	-	-	0.00	0.00	0.75	52.42	10.55	5.94	8.98	0.93	0.86
Ростверт1	0.00	0	800	9.30	26.05.2009	27.11.2007	100.20	100.20	100.45	0.00	0.00	-0.15	36.44	9.28	2.65	9.12	0.58	0.53
СалютЭнерг	21.57	5	3000	9.80	25.12.2007	-	100.55	100.60	100.81	-0.25	-0.30	0.05	30.88	9.75	9.11	-	0.66	0.60
СатурнНПО	0.00	0	1500	8.90	23.03.2008	-	100.75	100.50	100.85	0.00	0.37	0.50	6.58	8.83	8.19	-	0.90	0.84
СатурнНПО2	0.00	0	2000	9.25	20.09.2011	21.03.2008	100.60	100.00	101.20	0.00	-0.25	-0.31	7.35	9.19	1.85	8.73	0.90	0.83
СевСтАвто	0.00	0	1500	8.00	21.01.2010	-	100.00	100.00	-	0.00	0.00	-3.00	18.63	8.00	8.15	-	2.49	2.30
СОКАвто 01	0.00	0	1100	12.32	24.04.2008	-	100.20	-	-	0.00	0.10	0.10	57.86	12.30	12.13	-	0.93	0.83
СтрТрГаз01	0.00	0	3000	9.60	25.06.2008	-	102.00	-	-	0.00	-0.17	0.00	29.98	9.41	7.93	-	1.12	1.04
ТВЗ 03	0.00	0	1000	9.25	18.06.2010	20.06.2008	101.10	101.10	101.20	0.00	0.25	0.15	30.16	9.15	3.18	8.40	1.11	1.02
УМПО 2	111.88	2	4000	9.50	17.12.2009	19.06.2008	101.85	101.31	101.85	0.00	0.15	0.73	31.23	9.33	3.57	7.94	1.10	1.02
УралВагЗФ	14.18	6	2000	9.40	30.09.2008	-	101.30	101.00	101.30	0.15	0.59	0.30	4.38	9.28	8.60	-	1.38	1.27
УралВагЗФ2	13.67	3	2000	9.35	05.10.2010	03.10.2007	100.60	100.40	100.70	-0.08	0.10	0.10	4.10	9.29	1.07	7.95	0.46	0.42
ЭМАльянс 1	140.56	1	3000	10.50	08.07.2011	13.07.2007	100.47	100.30	100.60	0.00	-0.03	-0.13	28.19	10.45	0.47	8.19	0.23	0.21
ЭнергмашФ1	1.01	1	700	11.50	22.11.2011	27.05.2008	100.90	100.55	100.95	0.10	0.30	0.72	45.05	11.40	2.70	10.87	1.02	0.92
Потребительский сектор																		
АиФМПфин 1	0.00	0	1500	11.75	17.06.2009	19.12.2007	100.01	99.85	100.10	0.00	-0.13	0.01	38.95	11.75	3.74	12.02	0.64	0.57
Аладушкин2	0.46	1	1000	12.30	23.11.2011	25.11.2009	101.90	101.70	101.90	0.20	0.37	0.69	47.85	12.07	7.06	11.75	2.21	1.98
АрнестФ-01	0.00	0	600	10.30	29.04.2009	25.04.2007	100.05	-	-	0.00	0.00	0.00	49.95	10.29	0.04	6.33	0.01	0.01
Балтика1об	0.00	0	1000	8.75	20.11.2007	-	100.90	-	101.20	0.00	-0.25	0.10	35.96	8.67	7.44	-	0.64	0.60
Балтимор03	0.00	0	800	11.25	15.05.2008	17.05.2007	100.15	100.00	100.20	0.00	-0.05	-0.05	47.77	11.23	0.64	8.79	0.07	0.07
БелФрегат1	0.50	1	1000	14.50	17.12.2009	13.12.2007	100.00	100.00	100.20	-0.10	-0.05	-0.20	14.30	14.50	3.74	15.28	0.62	0.54
ВБД ПП 2об	259.35	3	3000	9.00	15.12.2010	-	103.51	102.55	-	0.00	-0.06	0.31	29.84	8.69	8.03	-	3.12	2.89
ВостСервФ1	0.00	0	1500	10.99	10.09.2009	13.03.2008	100.36	100.30	-	0.00	0.58	1.36	10.84	11.01	4.40	11.54	0.87	0.78
ВТК 1	100.08	6	1000	12.50	18.12.2009	21.12.2007	100.00	99.75	100.01	0.06	0.02	0.11	40.75	12.50	3.27	12.82	0.64	0.57
ДжейЭфСиг1	0.00	0	2000	9.25	20.10.2011	23.10.2008	100.48	-	-	0.00	0.07	0.33	44.60	9.21	3.16	9.10	1.38	1.27
ДымКолБГр1	0.00	0	800	10.99	30.10.2009	02.05.2008	100.48	100.45	100.69	0.00	-0.22	0.28	50.58	10.94	4.49	10.75	0.96	0.87
Инмарко 1	15.55	12	1000	10.50	19.12.2008	21.12.2007	100.25	-	-	0.25	0.25	0.20	34.23	10.47	4.19	10.31	0.65	0.59
КАРАТ 02	0.01	1	500	12.00	22.12.2009	25.12.2007	100.15	99.98	100.15	0.20	0.15	0.10	37.81	11.98	3.11	12.05	0.65	0.58
КАРО 01	50.00	1	700	12.50	22.12.2009	24.06.2008	100.07	99.95	100.10	0.00	0.07	-0.03	39.38	12.49	5.79	12.78	1.09	0.97
ЛекФин 2об	0.00	0	1300	10.25	17.02.2009	21.08.2007	99.70	-	-	0.00	-0.30	-0.30	16.57	10.28	2.09	10.99	0.34	0.30
МКХ-02	3.04	1	1000	12.90	25.08.2009	26.02.2008	100.00	-	-	0.00	0.00	-0.19	18.38	12.90	4.91	13.26	0.82	0.73
НастюшаЗК1	0.00	0	1000	12.50	18.12.2009	20.06.2008	99.10	-	-	0.00	0.10	-1.40	40.75	12.61	6.19	13.76	1.08	0.95
Нордтекс-1	7.10	7	1000	12.00	31.10.2008	-	100.05	99.95	100.05	0.15	0.06	0.25	57.53	11.99	3.57	-	1.38	1.33
НутриИнв1об																		

ВЫПУСКИ	ОБЪЕМЫ			ПОГАШЕНИЕ/ ВЫКУП			ЦЕНА			ИЗМЕНЕНИЕ,%			ДОХОДНОСТЬ,%			ДЮРАЦИЯ		
	Оборот, млн. руб.	Число сделок	Объем, млн. руб.	Купон,%	Погашение	Оферта	Индикат. цена	Покупка	Продажа	день	неделя	месяц	НКД	Текущая	К погаш.	К оферте	Дюр. лет.	Мод. дюр
Розничный сектор																		
Автомирф-1	9.33	11	1000	11.66	01.09.2009	04.09.2007	100.55	100.30	100.55	0.25	0.25	0.40	14.38	11.60	1.64	10.00	0.38	0.34
АЛПИ-Инв-1	0.10	1	1500	10.99	21.08.2009	24.08.2007	100.15	100.10	100.25	-0.06	-0.09	0.08	16.86	10.97	1.59	10.37	0.35	0.31
Алькор-01	0.00	0	1500	10.75	08.12.2009	11.12.2007	100.00	-	100.05	0.00	-0.05	0.00	37.99	10.75	2.71	10.99	0.62	0.56
АлтЗвёз об	51.38	7	3000	9.89	30.06.2009	01.07.2008	101.70	100.97	101.70	0.20	0.40	0.55	29.26	9.72	9.21	9.77	1.13	1.03
Арбат 01	0.00	0	1500	10.50	20.06.2008	22.06.2007	100.00	-	-	0.00	-0.10	-0.10	34.23	10.50	1.56	10.15	0.17	0.16
Атлант-М 1	0.00	0	1000	12.25	13.11.2008	15.11.2007	99.90	99.81	100.02	0.00	0.00	0.00	52.02	12.26	12.03	12.78	0.54	0.48
БАНАНА-М-1	10.03	1	1000	11.25	23.10.2009	26.10.2007	100.30	-	100.35	0.00	0.20	-0.70	53.94	11.22	2.26	10.91	0.49	0.44
БелКПлюс-1	0.00	0	500	12.60	22.10.2009	25.10.2007	97.20	-	-	0.00	-1.00	-2.80	60.76	12.96	6.67	19.39	0.48	0.41
Бразерск 1	0.00	0	500	12.50	25.12.2009	21.12.2007	100.15	100.00	100.20	0.00	0.10	0.10	9.59	12.48	3.20	12.82	0.65	0.58
ВикторияФ	1.00	1	1500	10.40	29.01.2009	-	100.05	100.00	-	0.02	-0.05	0.05	22.22	10.39	10.62	-	1.64	1.48
ГорСупер-1	0.00	0	1000	10.99	21.07.2009	22.01.2008	100.20	-	-	0.00	-0.30	-0.30	26.20	10.97	3.76	11.15	0.72	0.65
ДиксиТр.1	0.00	0	1800	11.00	20.07.2009	20.07.2007	100.05	100.05	100.15	0.00	0.00	-0.10	27.12	10.99	1.21	10.51	0.25	0.23
ДиксиФин-1	14.53	3	3000	9.25	17.03.2011	-	95.00	96.60	97.10	-2.10	-2.00	1.00	7.35	9.74	11.14	-	3.33	2.99
ДМЦЕНТРоб1	0.00	0	1150	8.50	26.05.2015	-	100.60	100.50	101.20	0.00	0.00	0.85	31.44	8.45	8.57	-	5.85	5.38
ДомоФин-01	0.00	0	1000	12.50	14.02.2008	-	100.00	99.80	99.95	0.00	-0.05	-0.05	21.92	12.50	12.83	-	0.79	0.70
ЕВРОПА-01	0.00	0	1200	10.75	14.10.2010	16.10.2008	99.55	99.55	100.00	0.00	-0.10	-0.15	0.29	10.80	5.03	11.39	1.42	1.27
Евросеть-2	20.56	14	3000	10.25	02.06.2009	04.12.2007	99.94	99.31	99.90	0.04	0.07	-0.04	38.19	10.26	3.14	10.58	0.60	0.54
ИнкомЛада2	10.40	4	1400	12.00	12.02.2010	15.02.2008	100.15	100.07	100.24	0.15	-0.10	0.18	20.71	11.98	3.63	12.33	0.78	0.70
Карус.Ф 01	5.59	2	3000	9.75	12.09.2013	18.09.2008	101.70	101.70	101.90	-0.05	-0.07	0.45	7.75	9.59	1.99	8.62	1.35	1.24
КОПЕИКА 01	0.00	0	1200	9.75	17.06.2008	-	100.60	100.40	100.70	0.00	0.00	0.35	7.98	9.69	9.39	-	1.59	1.45
КОПЕИКА 02	177.69	13	4000	8.70	15.02.2012	18.02.2009	99.75	99.56	99.75	0.05	-0.15	0.75	13.82	8.72	3.59	9.14	1.69	1.55
КОРА УК 01	1.20	3	1000	12.00	14.07.2009	15.01.2008	100.05	100.00	100.05	0.05	0.05	0.10	0.99	11.99	4.13	12.47	0.72	0.64
МагнитФ 01	0.00	0	2000	9.34	19.11.2008	-	102.25	-	-	0.00	-0.50	-0.10	38.13	9.13	7.95	-	1.46	1.35
МартаФин 1	3.82	6	700	14.84	22.05.2008	-	94.40	92.50	94.45	3.40	2.50	-3.85	60.17	15.72	21.86	-	0.99	0.81
МартаФин 2	103.56	37	1000	11.75	06.12.2009	07.06.2007	99.01	98.52	99.39	0.30	1.01	1.11	43.14	11.87	0.98	18.66	0.13	0.11
МартаФин 3	16.49	17	2000	13.00	02.08.2011	01.02.2008	93.20	92.00	93.40	2.20	3.20	-3.80	27.78	13.95	4.36	24.10	0.75	0.61
МатрицаФ-1	2.62	9	1200	12.32	10.12.2008	13.06.2007	99.09	98.76	99.09	0.09	-0.10	0.37	43.20	12.43	1.69	17.86	0.15	0.13
МвидеоФ-01	0.00	0	2000	10.00	18.11.2009	21.11.2007	100.20	100.10	100.90	0.00	-0.20	0.05	40.82	9.98	2.26	9.84	0.57	0.51
МИРФинанс1	0.50	1	1000	10.50	27.12.2007	-	99.97	99.97	100.08	0.00	-0.04	-0.23	32.79	10.50	10.77	-	0.66	0.60
МКАПИТАЛ-1	0.00	0	1500	8.60	20.08.2009	21.08.2008	99.95	99.80	100.00	0.00	0.00	1.15	13.43	8.60	5.13	8.81	1.28	1.18
МонеткаФ-1	12.61	13	1000	10.70	14.05.2009	15.11.2007	100.10	99.90	100.45	0.60	0.60	1.10	45.44	10.69	3.00	10.76	0.55	0.49
НатурПрод2	0.00	0	1000	10.75	16.06.2009	18.12.2007	100.20	-	100.40	0.00	0.15	0.20	35.93	10.73	3.31	10.65	0.64	0.58
Орхидея 01	0.50	2	1000	10.70	09.04.2009	-	100.15	100.00	100.13	0.15	0.15	0.15	2.35	10.68	2.58	-	1.89	1.84
Патэрсон 1	0.35	1	2000	10.00	17.12.2009	19.06.2008	100.25	100.15	100.25	0.10	0.07	0.25	7.95	9.98	4.50	10.13	1.11	1.01
Перекрест1	3.00	1	1500	8.15	08.07.2008	10.07.2007	100.00	-	100.26	-0.07	-0.07	-0.07	22.55	8.15	1.50	7.97	0.22	0.21
ПротекФин1	0.00	0	5000	8.90	02.11.2011	04.11.2009	99.50	99.20	99.70	0.00	0.00	0.00	39.75	8.94	5.45	9.33	2.24	2.05
ПятерочкаФ	0.00	0	1500	11.45	12.05.2010	-	108.50	-	109.25	0.00	-0.75	-0.35	48.94	10.55	8.42	-	2.57	2.37
ПятерочкаФ 2	53.39	1	3000	9.30	14.12.2010	-	103.85	103.70	104.00	0.00	0.00	0.73	31.08	8.96	8.22	-	3.10	2.87
САМОХВАЛ-1	0.00	0	1500	11.40	21.10.2009	23.04.2008	99.80	-	-	0.00	-0.05	-0.13	55.28	11.42	4.91	11.95	0.93	0.83
ТехИнвест-1	0.01	2	2000	10.00	26.05.2011	29.05.2008	99.75	99.46	99.75	-0.05	0.00	0.00	38.63	10.03	2.91	10.48	1.04	0.94
Топкига-2	0.51	10	1500	10.51	09.12.2010	11.12.2008	101.40	100.00	101.59	0.00	1.40	1.05	36.57	10.36	4.59	9.78	1.50	1.37
Лесная промышленность и ЦБК																		
АЦБК-Инв 3	0.00	0	1500	9.95	14.04.2011	18.10.2007	100.65	100.45	101.00	0.00	-0.15	-0.04	0.27	9.89	1.10	8.88	0.49	0.45
ГОТЭК-2	3.11	3	1500	11.50	18.06.2009	21.06.2007	100.30	100.21	100.30	0.00	0.07	0.13	37.81	11.47	0.77	9.35	0.17	0.16
ДЗ-Фин -1	2.12	2	4000	11.60	23.05.2008	25.05.2007	99.00	98.50	99.00	1.50	0.00	4.00	46.72	11.72	1.96	21.25	0.10	0.08
НЛК 01	0.00	0	500	12.45	31.01.2008	-	99.70	99.50	100.00	0.00	-0.30	-0.30	26.61	12.49	13.21	-	0.75	0.67
ПФ-Союз-1	0.00	0	300	10.00	09.10.2007	-	99.20	100.00	-	0.00	0.00	-0.30	4.11	10.08	11.74	-	0.47	0.42
Строительство, ипотека и недвижимость																		
АдаманФ1об	20.70	6	500	13.10	05.06.2008	-	100.05	99.98	100.15	0.06	-0.20	-0.05	48.09	13.09	12.51	-	1.04	0.93
АдаманФ2об	5.00	3	2000	11.25	20.05.2010	24.05.2007	100.00	99.91	100.00	0.04	0.15	0.00	17.57	11.25	0.34	11.06	0.09	0.08
АИЖК 1об	21.25	1	1070	11.00	01.12.2008	-	106.65	-	-	0.00	-0.05	-0.05	42.92	10.31	6.67	-	1.47	1.38
АИЖК 2об	0.00	0	1500	11.00	01.02.2010	-	109.75	109.70	-	0.00	0.00	0.05	23.51	10.02	7.20	-	2.44	2.28
АИЖК 3об	0.00	0	2250	9.40	15.10.2010	-	104.80	104.80	105.30	0.00	-0.25	-0.25	1.29	8.97	7.26	-	2.07	1.93
АИЖК 4об	0.00	0	900	8.70	01.02.2012	-	105.55	105.50	105.75	0.00	0.15	0.20	18.59	8.24	7.52	-	3.92	3.65
АИЖК 5об	11.03	1	2200	7.35	15.10.2012	-	100.25	99.99	100.35	0.05	0.30	0.26	1.01	7.33	7.49	-	4.21	3.92
АИЖК 6об	0.00	0	2500	7.40	15.07.2014	-	100.50	100.33	100.39	0.00	0.25	0.60	1.01	7.36	7.50	-	5.02	4.67
АИЖК 7об	93.89	6	4000	7.68	15.07.2016	-	102.25	102.05	102.25	0.15	0.65	1.07	1.05	7.51	7.49	-	5.83	5.42
АИЖК 8об	51.89	3	5000	7.63	15.06.2018	15.03.2014	101.72	101.72	101.85	0.07	0.12	0.72	7.53	7.50	7.52	7.48	4.96	4.62
АИЖК КО-02	4.02	3	1000	9.00	23.08.2011	-	100.65	100.40	100.60	0.15	0.35	0.44	12.82	8.94	8.97</			

ВЫПУСКИ	ОБЪЕМЫ			ПОГАШЕНИЕ/ ВЫКУП			ЦЕНА			ИЗМЕНЕНИЕ,%			ДОХОДНОСТЬ,%			ДЮРАЦИЯ		
	Оборот, млн. руб.	Число сделок	Объем, млн. руб.	Купон,%	Погашение	Оферта	Индикат. цена	Покупка	Продажа	день	неделя	месяц	НКД	Текущая	К погаш.	К оферте	Дюр. лет.	Мод. дюр
Химия и нефтехимия																		
ВМУ-Фин 01	5.84	6	1500	11.00	22.12.2009	25.12.2007	100.74	100.56	100.74	0.04	0.04	0.33	34.66	10.92	2.60	10.05	0.66	0.60
Дорогобуж 1	0.00	0	900	8.60	11.06.2008	-	100.37	100.25	100.55	0.00	0.00	0.62	30.16	8.57	8.41	-	1.08	1.00
КуйбАзот-2	0.00	0	2000	8.80	04.03.2011	-	100.80	100.65	101.00	0.00	0.30	0.52	10.13	8.73	8.73	-	3.34	3.07
МарийНПЗ	0.25	8	800	12.40	16.12.2008	19.06.2007	100.15	100.00	100.20	-0.03	0.00	-0.13	41.45	12.38	1.15	11.01	0.16	0.15
НБ-РЕТАЛ-1	0.00	0	1000	9.90	09.12.2009	10.12.2008	100.00	-	-	0.00	0.00	-0.49	34.72	9.90	6.45	10.13	1.51	1.37
НИКОСХИМ 2	83.11	9	1500	12.30	20.08.2009	16.08.2007	101.02	100.90	101.15	-0.03	-0.13	0.08	21.57	12.18	1.29	9.35	0.32	0.29
НИТОП 02	0.00	0	2200	11.75	15.12.2009	-	102.25	102.15	102.40	0.00	0.35	0.74	39.27	11.49	11.03	-	2.28	2.05
НКНХ-03 об	0.00	0	500	8.00	01.09.2007	-	100.36	-	-	0.00	0.00	-0.04	2.68	7.97	7.17	-	0.36	0.34
НКНХ-04 об	0.00	0	1500	9.99	26.03.2012	02.04.2009	104.00	-	-	0.00	0.01	0.05	4.93	9.61	3.27	7.85	1.82	1.69
САНОС-02об	0.00	0	3000	10.00	10.11.2009	13.11.2007	105.50	105.65	106.00	0.00	-0.25	0.20	43.01	9.48	7.74	0.29	0.54	0.54
СИБУРХолд1	0.00	0	1500	7.70	01.11.2012	05.11.2009	100.50	100.40	100.80	0.00	-0.09	0.15	34.18	7.66	3.66	7.62	2.29	2.12
СНХЗ Фин 1	5.01	2	1000	10.70	29.09.2009	02.10.2007	100.10	100.01	100.15	0.10	0.10	0.20	4.98	10.69	1.98	10.42	0.45	0.41
ТАИФ-Фин01	34.91	2	4000	8.42	09.09.2010	11.09.2008	99.78	99.65	99.80	0.00	0.00	0.78	8.30	8.44	3.70	8.76	1.34	1.23
УХК обл	0.00	0	500	10.50	21.01.2011	25.01.2008	100.55	-	-	0.00	0.00	0.00	24.16	10.44	2.07	10.11	0.73	0.66
Добывающая промышленность																		
Белон 01	0.00	0	1500	9.10	03.06.2009	-	100.26	100.20	100.58	0.00	0.01	0.01	33.66	9.08	9.15	-	1.92	1.76
Кокс 01	0.00	0	3000	8.95	16.07.2009	-	101.00	101.00	101.20	0.00	-0.05	0.02	22.56	8.86	8.62	-	2.04	1.88
ХайлендГФ1	0.00	2	750	12.75	02.04.2008	-	100.80	100.50	100.80	0.00	0.40	0.29	5.59	12.65	12.38	-	0.91	0.81
Финансовый сектор																		
Абсолют 02	0.00	0	1000	9.70	30.06.2008	02.07.2007	100.34	-	-	0.00	0.00	0.09	4.78	9.67	1.35	7.94	0.20	0.19
АК БАРС-02	0.00	0	1500	8.25	22.01.2009	26.07.2007	100.10	99.98	100.10	0.00	0.05	0.10	19.21	8.24	1.20	7.72	0.27	0.25
БанкСЮНО301	0.00	0	1000	9.25	24.04.2008	-	101.60	-	-	0.00	-0.30	0.00	21.54	9.10	7.81	-	0.96	0.89
БанкСЮНО302	0.32	2	2000	8.37	05.10.2009	04.10.2007	100.60	100.40	100.60	0.12	0.12	0.60	3.67	8.32	8.26	6.99	0.46	0.43
ВТБ - 4 об	0.00	0	5000	6.30	19.03.2009	20.03.2008	100.00	-	-	0.00	0.00	-0.15	5.01	6.30	3.09	6.39	0.90	0.85
ВТБ - 5 об	0.00	0	15000	6.20	17.10.2013	26.04.2007	100.35	-	-	0.00	0.00	0.00	14.44	6.18	-	-14.83	0.02	0.02
ВТБ - 6 об	0.00	0	15000	6.50	06.07.2016	18.07.2007	100.01	100.20	-	0.00	-0.39	-0.39	0.36	6.50	0.17	6.46	0.24	0.23
Газбанк 01	0.00	0	750	10.50	25.11.2008	22.05.2007	100.26	100.21	100.45	0.00	0.26	0.26	43.15	10.50	3.95	10.07	0.09	0.08
ГазпромБ 1	79.57	5	5000	7.10	27.01.2011	-	99.70	99.43	99.86	0.00	0.00	0.35	15.17	7.12	7.32	-	3.33	3.10
ГазпромБ 2	0.00	0	5000	6.54	20.11.2013	28.11.2007	100.10	-	-	0.00	0.00	0.00	25.44	6.53	6.63	6.46	0.59	0.56
ДельтаКр-1	0.00	0	1500	7.09	01.12.2009	-	100.50	-	-	0.00	0.00	0.00	26.42	7.05	6.99	-	2.38	2.22
ЕврокомФК1	7.52	2	1000	11.50	18.12.2009	21.12.2007	100.25	-	-	0.00	-0.65	-0.70	37.49	11.37	2.53	9.87	0.64	0.59
Зенит Зобл	2.01	2	2000	8.39	16.02.2009	-	100.70	100.56	100.85	0.05	0.76	0.76	14.71	8.40	8.59	-	1.71	1.58
Зенит Зобл	0.00	0	3000	8.45	09.11.2011	14.11.2007	100.50	100.43	100.60	0.00	0.07	0.35	36.12	8.41	0.97	7.66	0.55	0.51
Кедр-01	0.00	0	450	11.50	05.10.2007	-	99.95	-	99.95	0.00	0.00	-0.20	4.41	11.51	12.12	-	0.45	0.40
Кедр-02	0.00	0	1000	11.15	15.09.2009	18.03.2008	100.15	99.95	100.40	0.00	0.15	0.35	9.47	11.13	4.36	11.42	0.87	0.78
КИТ-ФинБанк	2.29	5	2000	10.00	18.12.2008	-	102.90	102.82	102.90	0.01	0.15	0.52	33.97	9.72	8.25	-	1.53	1.41
КМБ-Банк2	0.00	0	3400	7.75	30.11.2011	03.12.2008	100.65	100.45	100.85	0.00	0.00	0.00	28.66	7.70	7.40	7.44	1.52	1.41
ЛОКОБанк 2	0.00	0	500	11.50	22.04.2008	-	100.05	100.00	103.00	0.00	-0.25	0.05	0.00	11.47	10.74	-	0.94	0.85
МастерБ-2	0.00	0	1000	11.75	23.05.2008	25.05.2007	100.00	100.11	100.15	0.00	-0.17	-0.17	47.32	11.75	1.04	11.22	0.10	0.09
МастерБ-3	10.04	6	1200	11.75	30.11.2011	05.12.2007	100.40	100.32	100.60	0.40	0.40	0.15	43.46	11.70	1.56	11.33	0.60	0.54
МДМ-Банк03	0.00	0	6000	7.60	01.10.2009	04.10.2007	100.25	-	-	0.00	0.00	0.00	3.12	7.58	1.34	7.01	0.46	0.43
МКБ 02обл	0.99	1	1000	10.40	04.06.2009	06.12.2007	100.10	100.10	100.40	0.00	-0.20	-0.14	38.18	10.39	3.13	10.45	0.61	0.55
ММБ 02обл.	0.00	0	3000	6.50	11.02.2009	13.02.2008	100.23	-	-	0.00	0.00	0.00	11.58	6.49	2.86	6.29	0.80	0.76
МоскомцБ	0.00	0	1000	9.30	10.12.2008	-	100.52	-	-	0.00	-0.18	-0.18	34.40	9.25	3.30	-	1.53	1.48
НОМОС 6в	4.30	2	800	10.03	16.08.2007	-	100.70	100.55	100.75	0.00	-0.01	-0.05	17.58	9.96	7.68	-	0.32	0.30
НОМОС 7в	5.62	5	3000	8.25	16.06.2009	18.12.2007	100.30	100.26	100.30	0.00	0.00	-0.05	27.58	8.23	2.45	7.90	0.64	0.60
Петрокомб2	0.00	0	3000	8.50	31.08.2009	-	100.70	98.97	101.00	0.00	0.05	0.72	11.88	8.44	8.33	-	2.17	2.00
ПРББ-5	0.10	1	1000	9.69	29.04.2009	02.09.2007	100.20	100.20	100.34	-0.03	-0.05	0.51	45.13	9.67	9.05	9.38	0.35	0.32
РОСБАНК-1	23.64	9	3000	7.89	15.02.2009	-	101.03	100.72	101.03	-0.02	-0.04	0.21	14.05	7.81	7.30	-	1.72	1.60
Росселхб 2	25.57	2	7000	7.85	16.02.2011	-	102.30	102.22	102.30	0.10	0.30	0.45	12.47	7.67	7.35	-	3.31	3.08
РосселхозБ	0.00	0	3000	7.20	04.06.2008	-	100.25	-	-	0.00	0.00	0.00	8.68	7.18	7.15	-	1.08	1.01
РусСтанд-3	0.00	0	2000	8.40	22.08.2007	-	100.10	99.90	100.20	0.00	0.35	0.10	13.35	8.39	7.99	-	0.34	0.31
РусСтанд-4	1.00	3	3000	8.25	03.03.2008	-	100.50	100.00	100.50	0.50	0.40	0.46	10.85	8.21	7.77	-	0.85	0.79
РусСтанд-5	5.02	1	5000	8.50	09.09.2010	11.09.2008	100.15	99.75	-	0.00	0.00	0.10	8.38	8.49	3.61	8.55	1.34	1.23
РусСтанд-6	0.52	11	6000	8.10	09.02.2011	15.08.2007	100.00	99.75	-	0.00	0.00	-0.20	14.42	8.10	0.69	7.98	0.32	0.30
РусСтанд-7	0.00	0	5000	8.50	20.09.2011	25.03.2008	100.40	99.65	100.45	0.00	0.00	0.40	5.59	8.47	1.76	8.20	0.91	0.84
Русфинанс1	0.00	0	1500	7.65	02.12.2008	-	101.15	-	-	0.00	0.00	0.00	28.50	7.56	7.00	-	1.52	1.42
Русфинанс2	0.00	0	1500	7.50	02.12.2008	-	100.00	-	-	0.00	0.00	0.00	27.95	7.50	7.63	-	1.52	1.41
Русфинанс4	0.00	0	4000	7.74	12.02.2010	-	100.25	-	-	0.00	0.25	0.25	13.36	7.72	7.78	-	2.56	2.37
РусьБанк-1	2.38	3	1400	10.00	19.03.2009	-	102.50	102.01	102.50	0.25	0.42	1.31	7.95	9.76	8.73	-	1.78	1.64

ЭМИТЕНТЫ	ОБЪЁМ		ПОГАШЕНИЕ		ЦЕНА		ИЗМЕНЕНИЕ,%			ДОХОДНОСТЬ,%			РЕЙТИНГ			ДЮРАЦИЯ	
	Объем, млн.	Купон,%	Погашение	Дней до погашения	Покупка	Продажа	день	неделю	месяц	К погаш.	Текущая	Спрэд к benchmark	S&P	Moody's	Fitch	Дюр. лет.	Мод. дюр
Суверенные еврооблигации																	
Россия 07	\$ 2 400	10.000	26.06.2007	64	100.63	100.75	0.00	-0.19	-0.31	6.01	9.94	135	BBB+	Baa2	BBB+	0.17	0.17
Россия 10	\$ 2 718	8.250	31.03.2010	1073	104.44	104.63	0.06	0.06	0.48	5.41	7.90	83	BBB+	Baa2	BBB+	1.59	1.55
Россия 18	\$ 3 466	11.000	24.07.2018	4110	143.94	144.31	-0.09	0.57	0.17	5.65	7.64	97	BBB+	Baa2	BBB+	7.36	7.16
Россия 30	\$ 19 526	5.000	31.03.2030	8378	113.56	113.75	-0.05	0.72	0.17	5.64	4.40	97	BBB+	Baa2	BBB+	7.25	7.05
Россия 28	\$ 2 500	12.750	24.06.2028	7733	181.63	182.31	0.00	0.66	0.28	5.93	7.02	125	BBB+	Baa2	BBB+	10.46	10.16
Облигации Минфина РФ																	
MINFIN 8	\$ 1 322	3.000	14.11.2007	205	97.00	98.00	0.00	0.00	-0.77	6.28	3.09	0	BBB+	Baa2	BBB+	2.78	2.58
MINFIN 5	\$ 2 167	3.000	14.05.2008	387	97.25	97.25	-0.06	0.13	0.26	6.25	3.08	0	BBB+	Baa2	BBB+	3.76	3.57
MINFIN 7	\$ 1 750	3.000	14.05.2011	1482	91.00	91.50	-0.14	0.41	0.00	6.91	3.30	0	BBB+	Baa2	BBB+	6.20	5.85
Облигации Aries																	
ARIES 01	€ 2 000	6.919	25.10.2007	185	102.05	102.15	-0.01	-0.05	-0.39	2.81	6.78	-89	BBB+	Baa2	BBB+		2.63
ARIES 02	€ 1 000	7.750	25.10.2009	916	107.75	107.92	-0.03	-0.01	-0.51	4.39	7.19	25	BBB+	Baa2	BBB+	2.30	2.20
ARIES 03	\$ 2 436	9.600	25.10.2014	2742	127.40	127.71	-0.03	0.65	-0.58	5.15	7.54	47	BBB+	Baa2	BBB+	5.77	5.62
Муниципальные еврооблигации																	
Москва 11	€ 374	6.450	12.10.2011	1633	105.91	106.21	0.02	0.00	-0.44	4.93	6.09	78	BBB+	Baa1	BBB+	3.91	3.73
Татарстан 15	\$ 250	7.700	03.08.2015	3024	102.38	102.82	0.00	0.49	1.55	7.31	7.52	263	BB-	Ba1	BB+	6.19	5.98
Корпоративные еврооблигации																	
Алроса 08	\$ 500	8.125	06.05.2008	379	102.29	102.44	0.00	0.06	-0.26	5.80	7.94	75	BB-	Ba2		0.97	0.94
Алроса 14	\$ 800	8.875	17.11.2014	2765	115.65	116.10	0.06	0.52	0.22	6.25	7.67	167	BB-	Ba2		5.63	5.46
Вимм-Билль-Данн 08	\$ 150	8.500	21.05.2008	394	102.00	102.25	0.00	0.08	0.39	6.53	8.33	148	B+	B1		1.01	0.98
Вымпелком 09	\$ 450	10.000	16.06.2009	785	107.75	108.05	0.00	0.12	0.05	6.07	9.28	141	BB+	Ba2		1.92	1.87
Вымпелком 10	\$ 300	8.000	11.02.2010	1025	104.03	104.40	-0.04	0.02	0.41	6.40	7.69	180	BB+	Ba2		2.52	2.45
Вымпелком 11	\$ 300	8.375	22.10.2011	1643	106.64	107.25	0.00	0.00	0.00	6.64	7.85	207	BB-		B+	3.86	3.74
ГАЗПРОМ 07	\$ 500	9.125	25.04.2007	2	100.01	100.13	0.00	-0.04	0.06	0.00	9.12	0	BBB	A3	BBB-		
ГАЗПРОМ 09	\$ 700	10.500	21.10.2009	912	111.76	112.05	-0.01	-0.02	-0.18	5.39	9.40	72	BBB	A3	BBB-	2.27	2.21
ГАЗПРОМ 10	\$ 1 000	7.800	27.09.2010	1253	109.45	109.77	-0.09	0.00	-0.12	4.73	7.13	60	BBB	A3	BBB-	3.03	2.90
ГАЗПРОМ 12	\$ 1 000	4.560	09.12.2012	2057	98.10	98.60	-0.01	0.30	-0.02	4.95	4.65	79	BBB	A3	BBB-	5.00	4.77
ГАЗПРОМ 13-1	\$ 1 750	9.625	01.03.2013	2139	118.84	119.12	0.00	0.65	-0.10	5.78	8.10	120	BBB	A3	BBB-	4.67	4.54
ГАЗПРОМ 13-2	\$ 1 222	4.505	22.07.2013	2282	96.71	97.69	-0.09	0.44	-0.30	5.80	4.66	123	BBB	A3	BBB-	2.60	2.53
ГАЗПРОМ 13-3	\$ 647	5.625	22.07.2013	2282	99.82	100.05	0.06	0.21	0.20	5.70	5.64	112	BBB	A3	BBB-	2.24	2.18
ГАЗПРОМ 15	\$ 1 000	5.875	01.06.2015	2961	103.56	104.04	-0.07	-0.03	-0.17	5.32	5.67	115	BBB	A3	BBB-	6.38	6.06
ГАЗПРОМ 20	\$ 1 250	7.201	01.02.2020	4667	105.11	105.44	0.10	0.34	-0.12	5.91	6.85	133	BBB	A3	BBB-	4.00	3.89
ГАЗПРОМ 34	\$ 1 000	8.625	28.04.2034	9867	129.75	130.22	0.12	-0.30	0.34	6.32	6.65	147	BBB	A3	BBB-	12.18	11.81
Галерея 13	\$ 175	10.125	15.05.2013	2214	97.75	98.25	0.00	0.00	-2.25	10.63	10.36	596				4.49	4.27
Дон-Строй, 10	€ 150	10.000	01.11.2010	1288	99.63	100.13	-	-	-	10.13	10.04	556				2.91	2.77
Евразхолдинг 09	\$ 300	10.875	03.08.2009	833	109.04	109.41	0.06	0.24	0.40	6.52	9.97	185	BB-	B2	BB	2.04	1.98
Евразхолдинг 15	\$ 750	8.250	10.11.2015	3123	102.79	103.10	0.16	0.76	0.22	7.80	8.03	312	BB-	B2	BB	6.11	5.88
Мегафон 09	\$ 375	8.000	10.12.2009	962	104.05	104.34	0.00	0.14	0.06	6.30	7.69	170	BB		BB+	2.36	2.28
ММК 08	\$ 300	8.000	21.10.2008	547	102.50	102.99	-0.02	0.05	-0.27	6.21	7.80	155	BB	Ba3	BB-	1.43	1.39
МТС 08	\$ 400	9.750	30.01.2008	282	103.00	103.25	0.00	-0.01	0.10	5.65	9.47	58	BB-	Ba3		0.74	0.72
МТС 10	\$ 400	8.375	14.10.2010	1270	106.04	106.36	0.00	0.05	0.68	6.37	7.90	178	BB-	Ba3		3.10	3.01
МТС 12	\$ 400	8.000	28.01.2012	1741	106.04	106.46	0.00	0.37	0.71	6.50	7.54	192	BB-	Ba3		4.00	3.88
НОРНИКЕЛЬ, 09	\$ 500	7.125	30.09.2009	891	102.93	103.32	0.01	0.11	0.23	5.81	6.92	116	BBB-	Baa2	BBB-	2.27	2.20
РЖД 30	1000 rub	11.000	30.06.2012	1895	101.38	101.75	0.00	0.00	0.00	10.69	10.85	406	BBB+	A3	BBB+	4.49	4.37
Северсталь 09	€ 325	8.625	24.02.2009	673	104.13	104.48	0.01	0.14	0.23	6.19	8.28	152	BB-		BB-	1.71	1.66
Северсталь 14	\$ 375	9.250	19.04.2014	2553	109.97	110.37	0.26	1.06	0.23	7.40	8.41	282	BB-		BB-	5.38	5.19
Сибнефть 09	\$ 500	10.750	15.01.2009	633	107.90	108.19	-0.02	0.05	-0.47	5.84	9.96	118	BB+	Ba1		1.58	1.54
Система 08	\$ 350	10.250	14.04.2008	357	103.60	103.75	0.13	0.03	0.04	6.35	9.89	129	BB-		B+	0.94	0.91
Система 11	\$ 350	8.875	28.01.2011	1376	106.25	106.49	0.03	0.19	0.65	6.95	8.35	236	BB-		B+	3.23	3.12
Ситроникс 09	\$ 200	7.875	02.03.2009	679	100.65	101.60	0.00	0.12	0.55	7.48	7.82	283			B-	1.74	1.68
ТНК 07	\$ 700	11.000	06.11.2007	197	102.73	102.89	-0.01	-0.06	-0.23	5.67	10.71	61	BB+		BBB-	0.50	0.49
Транснефть-2014	\$ 1 300	5.670	05.03.2014	2508	98.78	99.25	0.00	0.00	-0.09	5.89	5.74	131	BBB+	A2		5.73	5.57

Источники: REUTERS

ЭМИТЕНТЫ	ОБЪЁМ		ПОГАШЕНИЕ		ЦЕНА		ИЗМЕНЕНИЕ,%			ДОХОДНОСТЬ,%		РЕЙТИНГ			ДЮРАЦИЯ			
	Объем, млн.	Купон,%	Погашение	Дней до погашения	Покупка	Продажа	день	неделю	месяц	К погаш.	Текущая	Спрэд к benchmark	S&P	Moody's	Fitch	Дюр. лет.	Мод. дюр	
Еврооблигации финансового сектора																		
Абсолют 09	\$	200	8.75	07.04.2009	715	103.34	103.96	0.00	3.60	-0.38	6.89	8.47	223	B1	B	1.83	1.77	
АК БАРС 08	\$	175	8	27.10.2008	553	100.15	100.65	0.00	0.02	0.08	7.89	7.99	324		BB-	1.39	1.34	
Альфа-банк 08	\$	250	7.75	02.07.2008	436	100.98	101.56	0.04	0.18	0.10	6.86	7.67	180	BB	BB-	1.13	1.10	
Альфа-банк 15	\$	225	8.625	09.12.2015	3152	100.60	101.22	0.00	0.10	-0.21	8.42	8.57	383	BB	BB-	3.09	2.97	
Альфа-Банк, 09	\$	400	7.875	10.10.2009	901	101.16	101.79	0.17	0.41	0.09	7.35	7.78	276	BB-	Ba2	B+	2.28	2.20
Альфа-Банк, Каз-н 17	\$	300	8.635	22.02.2017	3593	99.65	100.11	0.33	0.00	-0.44	8.68	8.67	401			6.72	6.44	
Банк Москвы 13	\$	500	7.335	13.05.2013	2212	104.28	104.76	-0.07	0.17	0.62	6.47	7.03	189		Baa2	BBB	6.72	6.44
Банк Москвы 15	\$	300	7.5	25.11.2015	3138	102.73	103.21	0.01	0.16	0.33	6.63	7.30	204		Baa2	BBB	3.12	3.02
Банк Москвы, 09	\$	250	8	28.09.2009	889	104.87	105.09	-0.02	-0.02	0.19	5.81	7.63	115		BBB	2.24	2.18	
Банк Москвы, 09	5000 rub	7.25	25.11.2009	947	100.00	0.00		-1.48	-1.48	0.20	7.25	7.25	108			2.33	2.25	
Банк Москвы, 10	\$	300	7.375	26.11.2010	1313	104.37	104.93	-0.16	-0.02	0.39	6.00	7.07	142		Baa2	BBB	3.14	3.05
Банк Союз, 10	\$	125	9.375	16.02.2010	1030	99.64	100.39	0.00	0.05	-0.26	9.51	9.41	492	B-		2.49	2.38	
БИН Банк 09	\$	200	9.5	18.05.2009	756	99.60	100.35	0.00	-0.15	0.11	9.71	9.54	506			1.85	1.76	
ВТБ 07	\$	300	8.26	30.07.2007	98	100.00	202.39	0.00	-0.06	-0.22	8.34	8.26		BBB+	A2	BBB+		2.45
ВТБ 08	\$	550	6.875	11.12.2008	598	101.90	102.20	0.00	-0.06	0.30	5.63	6.75	96	BBB+	A2	BBB+	1.53	1.49
ВТБ 11	\$	450	7.5	12.10.2011	1633	107.13	107.52	0.17	0.36	0.72	5.67	7.00	109			3.89	3.78	
ВТБ 15	\$	750	6.315	04.02.2015	2844	102.54	102.93	-0.01	0.04	0.62	5.31	6.16	72	BBB+	A2	BBB+	2.56	2.49
ВТБ 35	\$	1000	6.25	30.06.2035	10295	104.00	104.66	0.23	0.80	1.29	5.96	6.01	110	BBB+	A2	BBB+	13.62	13.23
Газпромбанк 08	\$	1050	7.25	30.10.2008	556	102.11	102.40	-0.05	-0.06	0.01	5.77	7.10	111			1.41	1.37	
Газпромбанк 11	\$	300	7.97	15.06.2011	1514	106.58	107.25	0.04	0.33	0.63	6.12	7.48	145	BBB-		3.61	3.40	
Газпромбанк 15	\$	1000	6.5	23.09.2015	3075	100.20	100.69	-0.01	0.69	0.03	6.47	6.49	179	BBB-		6.58	6.37	
Импексбанк 07	\$	100	9	29.06.2007	67	100.49	100.64	-0.01	-0.04	-0.19	6.04	8.96	105	WR		WR	0.18	0.18
МБРР 08	\$	150	8.625	03.03.2008	315	100.86	101.28	0.06	0.20	0.06	7.55	8.55	248		B		0.84	0.81
МКБ, 09	\$	100	9.5	21.10.2009	912	100.10	101.10	0.00	0.02	-0.41	10.04	9.49	546		B-		2.26	2.16
Моснарбанк 07	\$	200	7.15	05.10.2007	165	99.95	100.34	0.00	-0.67	0.31	7.35	7.15	148		BBB			
Моснарбанк 08	\$	150	4.375	30.06.2008	434	98.22	98.49	-0.02	0.21	1.06	5.96	4.45	89		BBB	1.15	1.11	
Петрокоммерц 09	\$	225	8	23.03.2009	700	100.17	100.53	-0.17	0.20	0.18	7.90	7.99	323	B+	Ba3		1.80	1.73
Промсвязьбанк 10	\$	200	8.5	04.10.2010	1260	100.18	101.42	0.24	0.45	-1.19	8.44	8.48	385			3.04	2.92	
Промстройбанк 15	\$	400	6.2	29.09.2015	3081	100.19	100.82	0.03	0.00	0.28	6.14	6.19	154		A2	BBB	3.13	3.04
Ренессанс Капитал 08	\$	100	8	31.10.2008	557	100.00	0.00	-	0.00	0.00	7.99	8.00	340	BB-	Ba3	BB-	1.77	1.70
Росбанк, 07	\$	150	7.625	09.07.2007	77	100.16	100.31	0.06	0.05	-0.11	6.69	7.61	167	B+		B+	0.21	0.20
Росбанк, 09	\$	225	9.75	24.09.2009	885	103.78	104.27	-0.01	0.06	0.23	7.32	9.39	273	B+		B+	1.56	1.53
РосБР 08	\$	170	6.5	11.08.2008	476	100.59	101.00	-0.01	0.02	-0.09	6.01	6.46	134	BBB+	Baa2		1.25	1.21
Россельхозбанк 11	\$	350	6.875	29.11.2010	1316	103.37	103.91	0.06	0.36	0.29	5.82	6.65	124		A3	BBB+	3.17	3.08
Россельхозбанк 13	\$	700	7.175	16.05.2013	2215	105.89	106.59	0.21	0.22	1.05	6.00	6.78	143		A3	BBB+	4.91	4.77
Русс. Станд 07	\$	300	7.8	28.09.2007	158	100.16	100.36	0.02	0.06	-0.08	7.37	7.79	233	B+	Ba2		0.42	0.41
Русс. Станд 08	\$	300	8.125	21.04.2008	364	100.73	101.28	0.33	0.46	-0.33	7.35	8.07	230	B+	Ba2		0.97	0.94
Русс. Станд 10	\$	500	7.5	07.10.2010	1263	97.70	98.63	-	-	-	8.28	7.68	369	B+	Ba2		3.09	2.97
Русс. Станд 11	\$	350	8.625	05.05.2011	1473	100.74	101.74	0.15	0.74	0.49	8.40	8.56	383	B+	Ba2		3.36	3.22
Русс. Станд 15	\$	200	8.875	16.12.2015	3159	99.24	100.24	0.17	1.04	-0.55	9.12	8.94	453	B+	Ba2		3.09	2.96
Сбербанк 13	\$	500	6.48	15.05.2013	2214	103.59	104.19	0.11	0.30	0.86	5.77	6.26	119		A2	BBB+	4.99	4.85
Сбербанк 15	\$	1000	6.23	11.02.2015	2851	101.42	101.80	0.09	0.20	0.30	5.75	6.14	0		A2	BBB+		
Сибкадембанк 08	\$	175	9.75	19.05.2008	392	101.68	101.88	-0.03	0.13	-0.37	8.06	9.59	300		B		1.00	0.96
Сибкадембанк 09	\$	351	9	12.05.2009	750	102.09	102.59	0.06	0.20	0.06	7.87	8.82	322		B		1.84	1.78
СПб Банк, 09	\$	125	9.501	25.11.2009	947	100.28	101.28	0.00	0.02	-0.41	9.37	9.47	472				2.26	2.16
Финансбанк 08	\$	250	7.9	12.12.2008	599	101.38	102.01	0.54	0.38	-0.33	6.98	7.79	232				1.52	1.47
ХКБ Банк 08-1	\$	150	9.125	04.02.2008	287	100.02	100.57	-0.06	-0.01	-0.30	9.06	9.12	394	B			0.75	0.72
ХКБ Банк 08-2	\$	275	8.625	30.06.2008	434	99.63	100.18	-0.01	0.04	-0.33	8.94	8.66	387	B			1.12	1.07

Источники: REUTERS

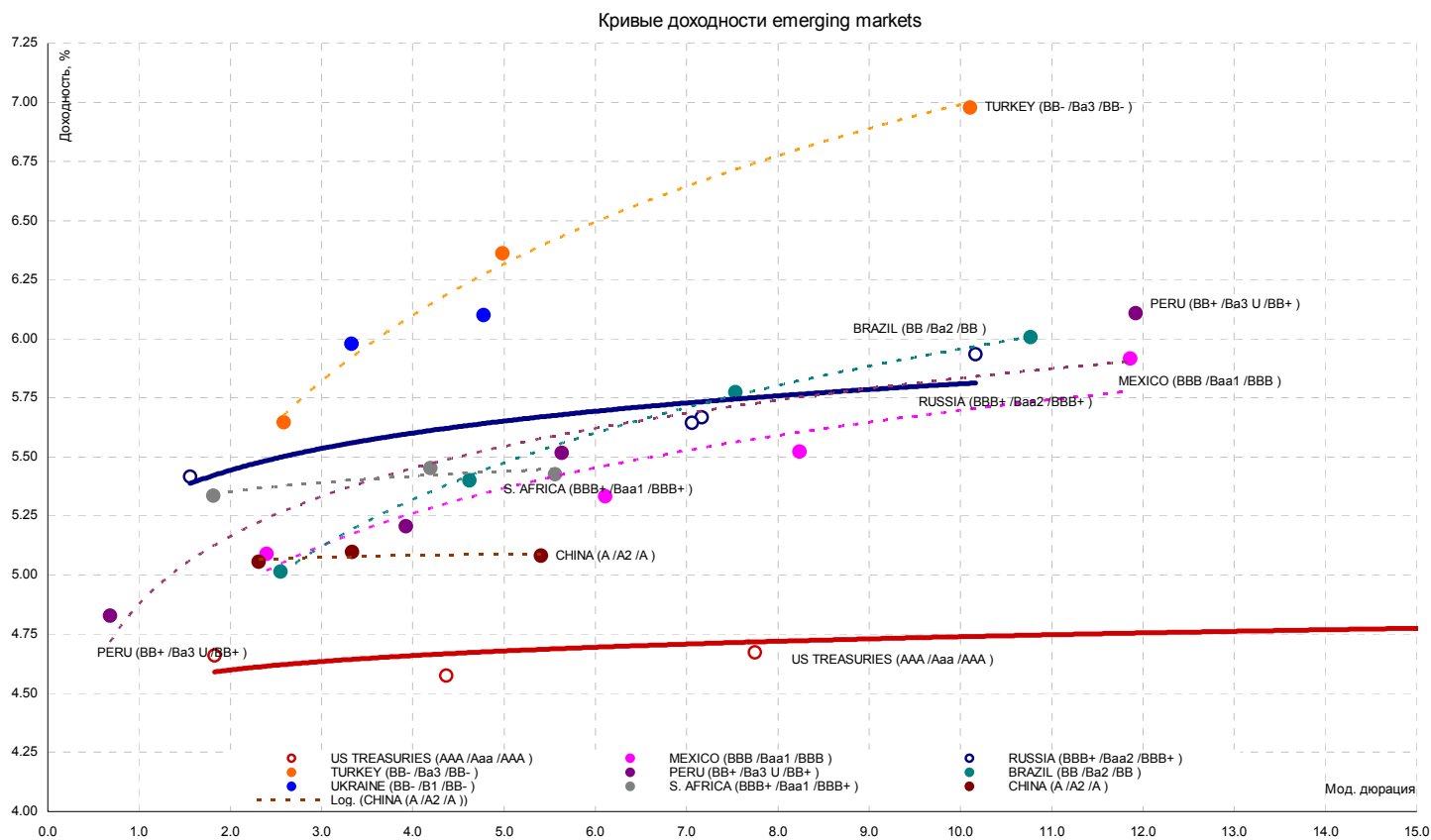
ЭМИТЕНТЫ	ОБЪЁМ		ПОГАШЕНИЕ		ЦЕНА		ИЗМЕНЕНИЕ,%			ДОХОДНОСТЬ,%			РЕЙТИНГ			ДЮРАЦИЯ	
	Объем, млн.	Купон,%	Погашение	Дней до погашения	Покупка	Продажа	день	неделю	месяц	К погаш.	Текущая	Спрэд к benchmark	S&P	Moody's	Fitch	Дюр. лет.	Мод. дюр
CLN																	
Корпоративный сектор																	
АвтоВАЗ 08	\$ 250	8.5	20.04.2008	363	100.36	100.73	-0.03	0.09	0.00	8.11	8.47	305				0.96	0.93
АМТЕЛ 07	\$ 175	9	30.06.2007	68	99.00	99.38	0.64	0.76	-0.38	14.27	9.09	923				0.18	0.18
Дон-Строй, 10	\$ 150	10	01.11.2010	1288	99.63	100.13	-	-	-	10.13	10.04	556				2.91	2.77
Иркут 09	\$ 125	8.25	10.04.2009	718	100.75	101.96	0.00	0.00	0.00	7.83	8.19	317				1.84	1.78
Кузбассразрезуголь 0	\$ 150	9	13.07.2007	81	99.50	100.25	0.00	0.00	0.11	11.08	9.05	604				0.22	0.21
Миракс Групп 08	\$ 100	9.7	27.02.2008	310	100.38	101.00	0.19	-0.12	0.25	9.17	9.66	412	B2	B		0.82	0.79
Открытые инвестиции	\$ 150	9.125	09.11.2007	200	100.00	100.50	0.00	0.00	-0.87	9.11	9.13	401				0.53	0.51
РБК 09	\$ 100	9.5	07.06.2009	776	100.13	100.50	-	0.00	0.00	9.44	9.49	485				2.25	2.15
РМК 08	\$ 100	9.25	21.12.2008	608	100.13	100.63	0.00	0.00	0.50	9.15	9.24	450				1.53	1.46
Русс Станд Водка 08	\$ 85	10	06.06.2008	410	100.50	101.00	0.25	-0.86	0.00	9.50	9.95	443				1.04	1.00
САНОС 09	\$ 100	7.95	28.05.2009	766	100.50	101.10	-	0.00	0.00	7.71	7.91	304				2.26	2.18
Связной 07	\$ 50	10.75	28.07.2007	96	99.50	100.00	0.00	-1.00	0.00	12.43	10.80	739				0.26	0.25
Седьмой Континент 0	\$ 90	7.25	27.09.2007	157	99.00	100.00	-	0.00	0.00	8.49	7.32	323				0.77	0.73
Татфондбанк 08	\$ 90	9.5	28.02.2008	311	99.75	100.00	-	0.00	0.00	9.75	9.52	460				0.98	0.93

Источники: REUTERS

ИНДИКАТИВНЫЕ СПРЭДЫ REUTERS

Годы	AAA	AA+	AA	AA-	A+	A	A-	BBB+	BBB	BBB-	BB+	BB	BB-	B+	B	B-	CCC+
Промышленные предприятия																	
1	15	20	25	30	35	40	45	50	55	70	95	115	140	170	185	215	510
2	27	32	37	41	44	52	57	63	68	88	115	125	175	185	195	220	575
3	34	38	42	45	49	62	67	74	84	104	130	165	205	215	255	285	600
5	41	45	53	58	60	68	76	85	98	118	160	215	235	255	310	350	620
7	45	50	56	61	66	73	82	90	122	142	185	220	245	270	325	370	630
10	54	70	74	78	81	86	92	112	132	159	205	240	260	285	340	385	675
30	67	83	96	101	105	110	123	153	174	204	234	302	318	333	354	415	740
Транспорт																	
1	20	25	30	35	40	45	55	65	75	95	120	145	165	185	200	230	550
2	30	35	40	50	60	70	75	80	90	105	145	165	185	205	230	275	560
3	45	50	55	65	75	85	95	105	115	125	150	195	235	250	275	310	575
5	55	65	70	82	95	110	120	125	132	153	175	250	265	300	325	345	575
7	72	82	92	104	117	128	143	153	165	190	190	265	290	330	365	385	575
10	88	94	103	118	134	151	171	186	192	220	225	275	310	355	405	425	575
30	105	115	125	140	160	178	193	203	225	235	260	300	340	415	445	495	600
Коммунальные услуги (utilities)																	
1	6	7	8	11	14	16	19	25	37	41	240	250	230	265	365	440	530
2	10	11	15	18	23	25	28	39	46	66	312	275	255	310	400	470	600
3	13	18	23	26	33	35	38	41	54	65	295	300	275	415	455	560	705
5	31	36	38	42	49	52	59	79	92	92	227	230	250	325	360	460	660
7	37	44	44	50	57	62	72	90	97	107	170	195	215	250	320	330	445
10	30	39	49	65	68	84	89	100	119	125	210	275	295	300	340	390	470
30	55	65	75	95	99	104	121	139	149	159	225	310	320	330	350	370	570
Финансовый сектор																	
1	10	32	34	36	44	59	62	79	84	89	165	175	185	280	290	300	355
2	14	34	36	42	72	76	78	92	95	97	185	195	205	300	310	320	365
3	18	35	38	44	75	78	82	93	99	103	195	205	215	310	310	330	375
5	33	53	60	71	84	90	93	107	119	128	225	235	245	335	345	355	440
7	56	74	77	83	93	95	103	124	132	146	245	255	265	370	380	390	490
10	74	87	90	93	113	115	122	145	153	170	265	275	285	395	405	415	545
30	90	105	113	116	131	132	137	166	171	182	315	325	335	445	455	465	585
Банки																	
1	11	19	21	22	40	43	47	59	62	69	195	205	215	275	285	295	460
2	13	27	35	36	45	47	51	64	72	77	210	215	225	285	295	305	470
3	24	28	37	38	49	50	55	71	79	81	215	225	235	295	305	315	480
5	35	42	48	52	59	61	66	79	84	89	225	235	245	325	335	345	505
7	50	58	61	65	73	75	78	108	115	121	245	255	265	365	375	385	515
10	62	71	74	75	87	89	92	128	138	146	265	275	285	405	415	425	525
30	86	93	97	103	113	116	118	157	164	170	285	295	305	455	465	475	555

Источники: REUTERS



ЭМИТЕНТЫ	ЦЕНА		ИЗМЕНЕНИЕ,%			ДОХОДНОСТЬ,%	ДЮРАЦИЯ	РЕЙТИНГ	
	По закрытию	Последняя котировка	день	неделя	месяц	До погашения	Дюрация	S&P	Moody's
US10YT=RR	99.61	99.61	-0.04	0.69	-0.78	4.67	7.93	AAA	Aaa
US30YT=RR	98.45	98.50	-0.18	1.30	-2.81	4.85	15.99	AAA	Aaa
EU2YT=RR	99.33	99.33	0.03	0.04	-0.28	4.12	1.84	AAA	Aaa
EU10YT=RR	96.48	96.53	0.08	0.32	-0.79	4.19	8.15	AAA	Aaa
MEXGLB26=RR	164.69	164.75	-0.19	0.80	1.90	5.83	10.01	BBB	Baa1
BRAGLB27=RR	149.63	149.69	0.67	2.92	1.26	5.88	10.52	BB	Ba2
TRGLB30=RR	155.38	155.56	0.24	0.93	0.86	6.97	10.46	BB-	Ba3
TRGLB10=RR	117.31	117.25	0.05	0.21	-0.11	5.66	2.66	BB-	Ba3
ARGGLB30=RR	35.00	35.00	0.00	0.00	0.00	106.92	1.25	B+	B3
RUSGLB30=RR	113.56	113.56	-0.05	0.72	0.17	5.64	7.25	BBB+	Baa2
RUSGLB10=RR	104.44	104.44	0.06	0.06	0.48	5.41	1.59	BBB+	Baa2

Источники: REUTERS

EMBI+	СПРЭД		ИНДЕКС			ИЗМЕНЕНИЕ,%	
	Спрэд	Изменение за день	Значение	За день	С начала месяца	С начала года	За 12 месяцев
EMBI+	157	-3	421.17	0.25	0.88	3.41	12.70
EMBI+ RUSSIA	96	1	457.88	-0.06	0.34	1.92	9.39
EMBI+ MEXICO	88	-1	359.01	0.08	0.87	2.82	11.81
EMBI+ TURKEY	199	-7	267.46	0.44	1.39	3.41	9.30
EMBI+ BRAZIL	145	-5	616.68	0.53	2.09	6.28	18.81
EMBI+ VENGVEJELA	224	-4	607.57	-0.22	-1.54	-1.19	5.63

Источники: J.P. Morgan Chase, REUTERS

Аналитический департамент
Тел: +7 495 624 00 80
Факс: +7 495 105 80 00 доб. 2822
Bank_of_Moscow_Research@mmbank.ru
Bank_of_Moscow_FI_Research@mmbank.ru

Директор департамента
Тремасов Кирилл
Tremasov_KV@mmbank.ru

Начальник управления анализа рынка акций
Веденеев Владимир
Vedeneev_VY@mmbank.ru

Экономика
Тремасов Кирилл
Tremasov_KV@mmbank.ru

Нефть и газ
Веденеев Владимир
Vedeneev_VY@mmbank.ru

Нефтехимия и нефтепереработка
Веденеев Владимир
Vedeneev_VY@mmbank.ru

Телекоммуникации
Мусяенко Ростислав
Musienko_RI@mmbank.ru

Машиностроение/Транспорт
Лямин Михаил
Lyamin_MY@mmbank.ru

Минеральные удобрения
Веселова Ольга
Veselova_OV@mmbank.ru

Стратегия
Тремасов Кирилл
Tremasov_KV@mmbank.ru

Веденеев Владимир
Vedeneev_VY@mmbank.ru

Электроэнергетика
Скворцов Дмитрий
Skvortsov_DV@mmbank.ru

Металлургия
Скворцов Дмитрий
Skvortsov_DV@mmbank.ru

Банковский сектор
Веселова Ольга
Veselova_OV@mmbank.ru

Потребительский сектор
Мухамеджанова Сабина
Muhamedzhanova_SR@mmbank.ru

Отдел анализа рынка облигаций

Стратегия/ кредитный анализ
Федоров Егор
Fedorov_EY@mmbank.ru

Стратегия
Ковалева Наталья
Kovaleva_NY@mmbank.ru

Кредитный анализ
Залеская Анастасия
Zallesskaya_AV@mmbank.ru

Стратегия
Чупрына Татьяна
Chupryna_TV@mmbank.ru

Настоящий документ предоставлен исключительно в порядке информации и не является предложением о проведении операций на рынке ценных бумаг, и, в частности, предложением об их покупке или продаже. Настоящий документ содержит информацию, полученную из источников, которые Банк Москвы рассматривает в качестве достоверных. Однако Банк Москвы, его руководство и сотрудники не могут гарантировать абсолютную точность, полноту и достоверность такой информации и не несут ответственности за возможные потери клиента в связи с ее использованием. Оценки и мнения, представленные в настоящем документе, основаны исключительно на заключениях аналитиков Банка в отношении анализируемых ценных бумаг и эмитентов. Вознаграждение аналитиков не связано и не зависит от содержания аналитических обзоров, которые они готовят, или от существа даваемых ими рекомендаций.

Банк Москвы, его руководство и сотрудники не несут ответственности за инвестиционные решения клиента, основанные на информации, содержащейся в настоящем документе. Банк Москвы, его руководство и сотрудники не несут ответственности в связи с прямыми или косвенными потерями и/или ущербом, возникшим в результате использования клиентом информации или какой-либо ее части при совершении операций с ценными бумагами. Банк Москвы не берет на себя обязательства регулярно обновлять информацию, которая содержится в настоящем документе или исправлять возможные неточности. Сделки, совершенные в прошлом и упомянутые в настоящем документе, не всегда являются индикативными для определения результатов будущих сделок. На стоимость, цену или величину дохода по ценным бумагам или производным инструментам, упомянутым в настоящем документе, могут оказывать неблагоприятное воздействие колебания обменных курсов валют. Инвестирование в российские ценные бумаги несет значительный риск, в связи с чем клиенту необходимо проводить собственный анализ рынка и исследование надежности российских эмитентов до совершения сделок.

Настоящий документ не может быть воспроизведен, полностью или частично, с него нельзя делать копии, выдержки из него не могут использоваться для каких-либо публикаций без предварительного письменного разрешения Банка Москвы. Банк Москвы не несет ответственности за несанкционированные действия третьих лиц, связанные с распространением настоящего документа или любой его части.